

DOSSIER DE PRESSE

ALTYN

2024



SOMMAIRE

UN ACTEUR MAJEUR DE LA RÉHABILITATION DURABLE DES BÂTIMENTS EN FRANCE

- P.3 L'historique d'ALTYN : acteur de l'énergie et du climat
- P.4 Une expertise globale au service de la transition énergétique, environnementale et numérique des bâtiments et des territoires
- P.6 ALTEREA : l'énergie pour influence
- P.8 BECIA : la culture de l'ingénierie au service des travaux
- P.9 DUJARDIN : partenaire de vos travaux de réhabilitation
- P.10 CYRISEA : l'énergie connectée
- P.12 AVELTYS : le spécialiste de l'exploitation performancielle des bâtiments tertiaires
- P.14 ALTERESCO : une offre globale au service des économies d'énergie et de carbone
- P.16 Valeurs
- P.17 Un ancrage territorial
- P.17 Chiffres clés : ALTYN
- P.18 Politique RSE

DOMAINES D'ACTIVITÉS ET RÉALISATIONS D'ALTYN

- P.19 Habitat social
- P.19 Habitat résidentiel
- P.20 Tertiaire public
- P.20 Tertiaire privé

UN ACTEUR MAJEUR DE LA RÉHABILITATION DURABLE DES BÂTIMENTS EN FRANCE

L'HISTORIQUE D'ALTYN : ACTEUR DE L'ÉNERGIE ET DU CLIMAT



ALTYN, acteur de l'énergie et du climat, s'engage pour la transition énergétique, environnementale et numérique des bâtiments et des territoires. Avec un chiffre d'affaires de 65 millions d'euros en 2022, le groupe s'appuie aujourd'hui sur une équipe pluridisciplinaire de plus de 650 collaborateurs, répartis sur 12 implantations françaises : Nantes (siège et agence), Carquefou, Paris, Lille, Bordeaux, Lyon, Strasbourg, Marseille, Toulouse, Tremblay-en-France, Issy-les-Moulineaux et Roubaix.

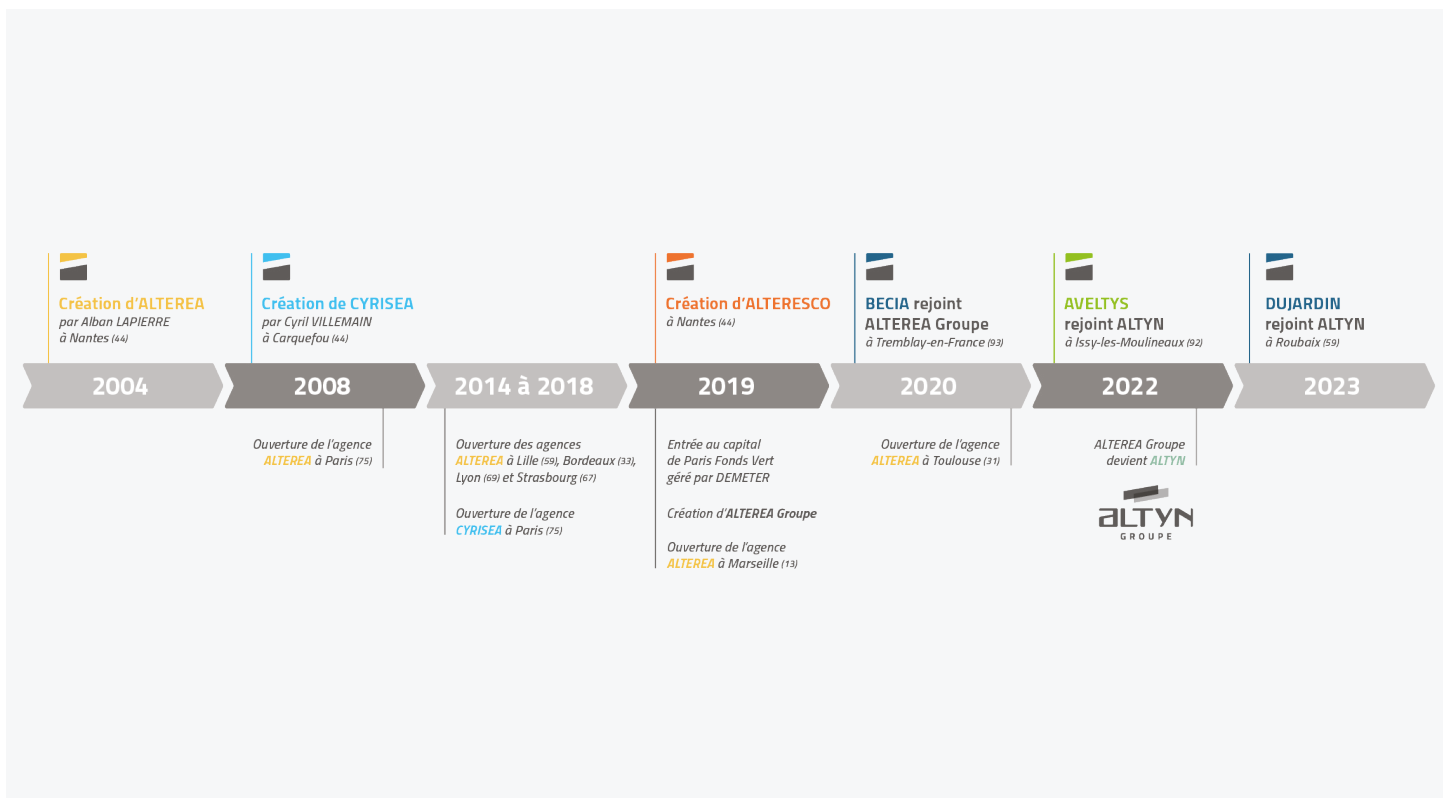
L'idée fondatrice d'ALTEREA, créé en 2004 par Alban LAPIERRE, et qui perdure depuis sa création, repose sur la conviction partagée qu'il est possible de concevoir, construire, réhabiliter et exploiter différemment les bâtiments, les équipements et les réseaux pour :

- Qu'ils consomment moins d'énergie.
- Qu'ils émettent moins de gaz à effet de serre.
- Qu'ils soient plus sains et plus confortables pour les utilisateurs finaux.

Au fil des années, ALTEREA a développé de nouveaux services et n'a cessé d'innover pour offrir à ses clients des solutions toujours plus performantes. C'est pour cela qu'en 2019 est né ALTEREA Groupe puis ALTYN en 2022, comprenant ALTEREA et CYRISEA dans un premier temps, puis ALTERESCO, BECIA et AVELTYS. En 2023, DUJARDIN, entreprise générale de travaux, a rejoint le groupe ALTYN afin que ce dernier puisse s'étendre dans le nord de la France. Le groupe propose un accompagnement global à ses clients dans la réhabilitation durable des bâtiments.

La création du groupe s'est accompagnée d'une levée de fonds auprès de Paris Fonds Vert, fonds de capital croissance pour la transition écologique des grandes villes, géré par DEMETER. L'objectif de cette levée est de permettre à ALTYN de continuer à se structurer et d'accélérer son développement.

« Nous avons créé le groupe afin de donner de la cohérence et de la visibilité à notre organisation. Notre ambition est de devenir un ensemblier du conseil, de l'ingénierie, des services qui propose un accompagnement global et expert à ses clients dans la réhabilitation durable des bâtiments », explique **Alban LAPIERRE, Président d'ALTYN.**



UNE EXPERTISE GLOBALE AU SERVICE DE LA TRANSITION ÉNERGÉTIQUE, ENVIRONNEMENTALE ET NUMÉRIQUE DES BÂTIMENTS ET DES TERRITOIRES

Acteur indépendant et engagé dans le conseil, l'ingénierie et les services, ALTYN intervient dans les domaines de la réhabilitation énergétique, des bâtiments durables, du développement des énergies renouvelables, des réseaux de chaleur décarbonés, des villes durables et connectées.

Pour servir sa vocation, ALTYN met en œuvre les principales orientations suivantes :

- Intervention sur une large gamme de leviers qui concourent ensemble à limiter les consommations énergétiques et les émissions de gaz à effet de serre (bâtiments existants, bâtiments neufs, équipements techniques, réseaux énergétiques, énergies renouvelables...).
- Indépendance des grands acteurs de la construction et de l'énergie pour être en mesure de proposer systématiquement les solutions les plus adaptées aux besoins de ses clients.
- Création d'une organisation alternative et agile avec intégration en un même lieu de savoir-faire pluridisciplinaires offrant des solutions globales et efficaces.
- Mise en œuvre de méthodes et d'outils favorisant l'efficacité et la reproductibilité du service dans le but de garantir les performances et de s'engager auprès de ses clients : passer d'une obligation de moyens à une obligation de résultats.
- Innovation des services et des techniques considérant que la plupart des solutions pour réduire les consommations énergétiques et limiter des émissions de gaz à effet de serre doivent encore être imaginées.

LES 5 MÉTIERS DU GROUPE ALTYN



Le bâtiment au cœur de la transition énergétique.

ALTEREA intervient comme ingénieur pour la transition énergétique et environnementale des bâtiments en réhabilitation, en construction et en exploitation.



La digitalisation au service du bâtiment et de la ville.

CYRISEA intervient en ingénierie et intégration de systèmes digitaux de gestion liés à la performance énergétique et environnementale des bâtiments.



La performance énergétique garantie.

ALTERESCO est un contractant général « alternatif » qui porte des projets globaux de réhabilitation au travers de Contrats de Performance Énergétique (conception, travaux, exploitation, garantie de résultats).



Un savoir-faire technique au service des travaux de réhabilitation.

BECIA et DUJARDIN sont des entreprises générales du bâtiment intervenant sur des opérations de réhabilitation TCE en Île-de-France et dans le Nord en ERP et logements.



Le spécialiste de l'exploitation performancielle des immeubles tertiaires.

AVELTYS regroupe des compétences en expertise immobilière, gestion énergétique, solutions technologiques appliquées aux bâtiments ainsi qu'en management des services associés à l'immeuble et à ses utilisateurs.

ALTYN rassemble 6 entreprises qui couvrent l'ensemble de la chaîne de valeur du bâtiment : ALTEREA, BECIA, DUJARDIN, CYRISEA, AVELTYS et ALTERESCO.

ALTEREA : L'ÉNERGIE POUR INFLUENCE

Ingénieuriste de l'énergie et du bâtiment, ALTEREA accompagne ses clients pour la transition énergétique, environnementale et numérique des bâtiments et des territoires. ALTEREA a acquis au fil des années une compréhension exhaustive des besoins des différentes typologies de bâtiments au travers de missions de conseil et d'ingénierie en tous corps d'état destinées à améliorer la performance énergétique et environnementale des bâtiments, des territoires et des équipements techniques.

En tant qu'acteur reconnu dans le secteur de l'ingénierie et totalement indépendant des fournisseurs d'énergie et des entreprises de travaux, ALTEREA intervient sur 3 métiers s'inscrivant dans un cycle d'amélioration continue des bâtiments :

- **Le conseil et les études** : définir la stratégie et piloter la performance énergétique et environnementale des bâtiments et territoires.
- **L'assistance à maîtrise d'ouvrage (AMO)** : porter les projets de réhabilitation et de construction au meilleur niveau de performance énergétique et environnementale.
- **La maîtrise d'œuvre (MOE)** : proposer une ingénierie complète et innovante pour concevoir et réhabiliter les ouvrages en garantissant leur performance.



En 2018, ALTEREA a lancé une offre de Garantie de Performance Énergétique Réelle (GPE-R). Cette GPE-R permet de sécuriser les retours sur investissements des travaux de réhabilitation énergétique. ALTEREA a en effet créé un Système de Management des Opérations (SMO) spécifique et pluridisciplinaire, certifié par son assureur, qui lui permet de piloter les projets de ses clients et d'être en mesure de prendre cet engagement contractuel fort sur les résultats à atteindre. Pour garantir cette performance réelle annoncée, la société met à profit son expérience et son savoir-faire sur tous types de bâtiments.

Concrètement, ALTEREA s'engage contractuellement pour une durée de 5 ans, à compter de la réception des ouvrages, sur la performance énergétique réelle. En cas de non-atteinte de la performance contractuelle, ALTEREA prend en charge la recherche des causes de surconsommation énergétique et :

- la réalisation des travaux de mise en conformité de l'ouvrage avec le niveau de performance énergétique contractuelle
- ou
- indemnise 100 % de la surconsommation pendant la durée de la garantie sur la base du coût de l'énergie défini à la signature du contrat.

CHIFFRES CLÉS

- **2004** : création d'ALTEREA
- **2022** : ALTEREA devient Société à mission
- **470** collaborateurs
- **45 M€** de CA (2022)
- **8** implantations en France : Paris, Lille, Bordeaux, Lyon, Strasbourg, Marseille, Toulouse et Nantes, le siège social
- **5** typologies de clients : Habitat social, Habitat résidentiel, Tertiaire public, Tertiaire privé, Santé

ALTYN rassemble 6 entreprises qui couvrent l'ensemble de la chaîne de valeur du bâtiment : ALTEREA, BECIA, DUJARDIN, CYRISEA, AVELTYS et ALTERESCO.

2022 : ALTEREA DEVIENT SOCIÉTÉ À MISSION

Fidèle à l'ADN de l'entreprise, la raison d'être de cette filiale du groupe ALTYN est : « Contribuer à la transition énergétique, environnementale et numérique des bâtiments, des villes et des territoires ».



Au service de sa raison d'être, ALTEREA a développé son Plan Climat. Cette démarche est un vrai projet qui vient entériner la volonté d'ALTEREA d'aller plus loin en définissant des actions concrètes pour répondre aux quatre engagements qui composent celui-ci. Ces engagements s'inscrivent naturellement dans la stratégie nationale Bas Carbone et concordent avec les 17 objectifs de développement durable fixés par l'ONU.

Engagement 1

Déployer des projets compatibles avec la neutralité carbone à 2050

Engagement 2

Produire des projets répondant aux enjeux d'adaptation au changement climatique

Engagement 3

Mettre en œuvre des solutions innovantes permettant le passage à l'action de nos clients

Engagement 4

Être exemplaire au sein de notre entreprise au travers d'une démarche RSE ambitieuse



ALTYN rassemble 6 entreprises qui couvrent l'ensemble de la chaîne de valeur du bâtiment : ALTEREA, BECIA, DUJARDIN, CYRISEA, AVELTYS et ALTERESCO.

— BECIA : LA CULTURE DE L'INGÉNIERIE AU SERVICE DES TRAVAUX

En 2020, ALTYN poursuit sa croissance sur sa chaîne de valeur avec le rachat de l'entreprise BECIA. Localisé à Tremblay-en-France près de Paris, BECIA a été créé en 1981 et est spécialisé dans les marchés de travaux en entreprise générale avec une forte culture d'ingénierie et un véritable savoir-faire technique, complémentaire de celui d'ALTYN.

Ainsi, BECIA intervient sur des opérations de réhabilitation TCE (Tous Corps d'État) principalement pour des Établissements Recevant du Public (ERP). L'entreprise possède un portefeuille de clients diversifié dans les secteurs des bâtiments publics (écoles, crèches, bâtiments administratifs des communes et des administrations, équipements sportifs), de la santé (service d'imagerie par résonance magnétique, service d'urgence hospitalière), du médico-social (foyers et maisons d'accueil spécialisées) et de l'habitat social.

L'expertise et le savoir-faire de BECIA lui ont permis d'entretenir la confiance et la fidélisation de maîtres d'ouvrage exigeants.

L'entreprise compte actuellement plus d'une trentaine de collaborateurs. Son chiffre d'affaires a atteint 8 millions d'euros en 2022.

CHIFFRES CLÉS

- **2020** : Rachat par ALTYN
- **+ de 30** collaborateurs
- **8 M€** de CA (2022)
- **1** implantation à Tremblay-en-France
- **3** typologies de clients :
Habitat social, Tertiaire public, Tertiaire privé
- **8 800 M²** réhabilités sur 2022
- **+ de 20** partenaires et sous-traitants



ALTYN rassemble 6 entreprises qui couvrent l'ensemble de la chaîne de valeur du bâtiment : ALTEREA, BECIA, DUJARDIN, CYRISEA, AVELTYS et ALTERESCO.

DUJARDIN : PARTENAIRE DE VOS TRAVAUX DE RÉHABILITATION

En 2023, ALTYN a continué son déploiement à l'échelle nationale avec l'acquisition de l'entreprise DUJARDIN basée à Roubaix dans les Hauts-de-France. Cette entreprise générale de travaux spécialisée dans la réhabilitation tous corps d'état et l'amélioration énergétique des bâtiments résidentiels et tertiaires vient renforcer la présence du groupe sur l'ensemble de la chaîne de valeur. Elle permet également à celui-ci de développer son activité dans la Métropole Européenne de Lille et dans les Hauts-de-France et de fortifier son maillage national.

Créée en 1972, DUJARDIN est une entreprise générale de travaux spécialiste des travaux de gros œuvre et de l'Isolation Thermique par l'Extérieur (ITE) positionnée sur des chantiers principalement pour le compte de bailleurs sociaux et de collectivités. La réhabilitation des bâtiments représente 90% des missions de l'entreprise, qui réalise le gros œuvre et la rénovation énergétique des bâtiments et sous-traite le reste à des entreprises locales partenaires.

À l'instar de BECIA, entreprise générale de travaux qui couvre l'Île-de-France, DUJARDIN s'adresse au nord de la France, terreau très fertile de bailleurs sociaux avec de nombreux logements à rénover, et partage comme l'ensemble du groupe une volonté de contribuer à la massification de la rénovation énergétique des bâtiments. De ce fait, DUJARDIN en collaboration avec ALTERESCO, contractant général du groupe en charge de promouvoir les contrats complexes, répond à des projets de grande envergure sur ce territoire. L'entreprise est en mesure de gérer des projets de la conception à la réalisation des travaux, des projets en corps d'état séparés, en macro-lots d'enveloppe et ainsi répondre aux marchés de conception-réalisation et aux MGP (Marchés Globaux de Performance).



« Acquérir une seconde entreprise générale de travaux vient parfaire l'offre de service proposée par ALTYN pour intervenir sur toute la chaîne de valeur et dans toute la France. La région des Hauts-de-France est assez en avance et réceptive aux problématiques de rénovation énergétique des bâtiments et c'est la suite logique de notre déploiement sur le territoire. », commente Alban LAPIERRE, Président d'ALTYN.

CHIFFRES CLÉS

- **1972** : création de DUJARDIN
- **2023** : Rachat par ALTYN
- **50** collaborateurs
- **15.5 M€** de CA (2022)
- **1** implantation à Roubaix

ALTYN rassemble 6 entreprises qui couvrent l'ensemble de la chaîne de valeur du bâtiment : ALTEREA, BECIA, DUJARDIN, CYRISEA, AVELTYS et ALTERESCO.



CYRISEA : L'ÉNERGIE CONNECTÉE

Depuis 2008, CYRISEA intervient en ingénierie et intégration de systèmes digitaux intelligents de gestion liés à la performance énergétique et environnementale des bâtiments. CYRISEA porte les ambitions d'ALTYN en matière de maîtrise des consommations d'énergie et de limitation des émissions de gaz à effet de serre, à l'échelle du bâtiment mais aussi de l'éco-quartier ou de la ville : Smart Building, Smart City, Smart Grid.

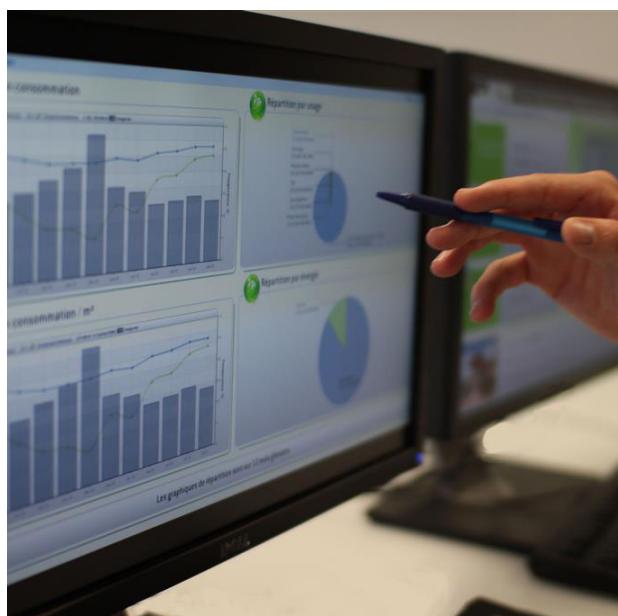
CYRISEA propose à ses clients – les collectivités, les acteurs de la santé, les bailleurs, les industriels, les acteurs de l'immobilier commercial et du retail – une couverture métier complète et innovante : ingénierie, intégration et monitoring. L'entreprise compte plus de 40 collaborateurs pour un chiffre d'affaires de 4 millions d'euros en 2022.

CYRISEA a développé un savoir-faire dans la collecte, l'intégration et l'analyse de données énergétiques et environnementales (issues des fournisseurs d'énergie, de GTEB et d'objets connectés).



CYRISEA EST ORGANISÉ AUTOUR DE 3 MÉTIERS :

- **Ingénierie** : accompagner les maîtres d'ouvrage dans la définition et la mise en œuvre de systèmes informatiques de gestion liés à la performance énergétique des bâtiments (audit de systèmes existants, mission de maîtrise d'œuvre).
- **Intégration** : concevoir, fournir, poser, paramétrer et assurer la maintenance de vos différents systèmes.
- **Monitoring** : trouver et adapter les solutions de pilotage technique les plus innovantes au service de l'efficacité énergétique, du pilotage et de la supervision technique du bâtiment.



ALTYN rassemble 6 entreprises qui couvrent l'ensemble de la chaîne de valeur du bâtiment : ALTEREA, BECIA, DUJARDIN, CYRISEA, AVELTYS et ALTERESCO.

Les équipes ont notamment développé la solution odete™, une plateforme de gestion de la performance globale (énergétique, écologique technique et numérique) des bâtiments « as a service » (SaaS).



Module odete SmartDiag :

Diagnostic technique et énergétique d'un patrimoine, estimation des potentiels d'amélioration, constitution de la base de données patrimoniales.



Module odete SmartVision :

Définition et suivi d'une stratégie d'intervention sur un patrimoine en accord avec les réglementations en vigueur, le budget et les priorités structurelles et énergétiques des gestionnaires.



Module odete SmartConnect :

Connexion d'un bâtiment pour assurer son pilotage technique dans des conditions de confort respectées.



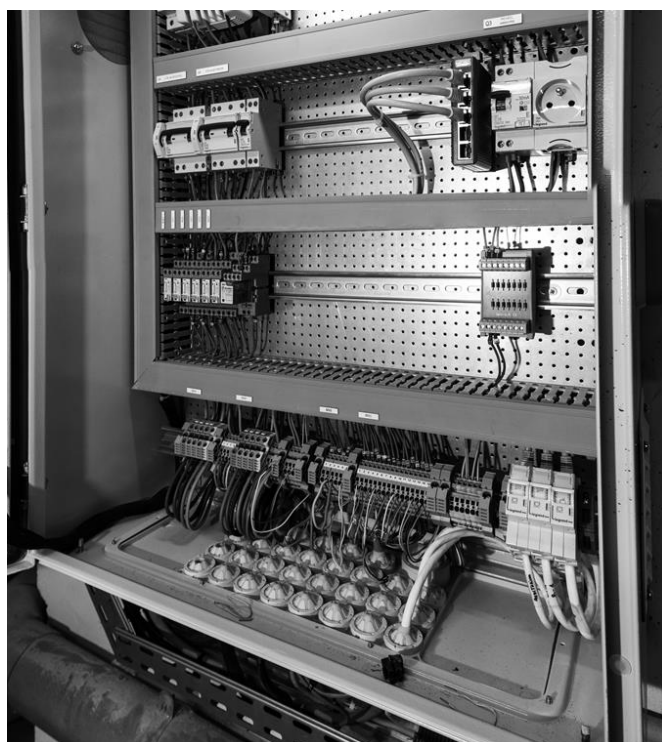
Module odete SmartMonitoring :

Suivi des indicateurs de performance énergétique, environnementale et de confort avec des alertes pour gérer les incidents du quotidien, pilotage technique à distance et exploitation optimisée.



Module odete SmartLink :

Mise en relation entre les locataires, leurs gestionnaires et les différents prestataires afin de faciliter le quotidien et fluidifier les relations.



CHIFFRES CLÉS

- **2008** : création de CYRISEA
- **+ de 40** collaborateurs
- **4 M€** de CA (2022)
- **2** implantations en France
Paris et Carquefou, le siège social
- **6** typologies de clients :
Habitat, Tertiaire Privé, Tertiaire Public, Santé, Industrie, Retail

ALTYN rassemble 6 entreprises qui couvrent l'ensemble de la chaîne de valeur du bâtiment : ALTEREA, BECIA, DUJARDIN, CYRISEA, AVELTYS et ALTERESCO.

AVELTYS : LE SPÉCIALISTE DE L'EXPLOITATION PERFORMANCIELLE DES BÂTIMENTS TERTIAIRES

Créée en 2012, AVELTYS est une société française spécialisée dans le pilotage de la performance des immeubles de bureaux regroupant des expertises immobilières, de la gestion énergétique, des solutions technologiques appliquées aux bâtiments ainsi que le management des services associés à l'immeuble et à ses utilisateurs. AVELTYS se positionne comme un tiers de confiance pour les bailleurs, les maîtres d'ouvrage et les utilisateurs en les accompagnant dans leurs politiques RSE par le vecteur de leurs biens immobiliers.

AVELTYS s'engage dès la conception d'un actif jusqu'à l'exploitation du site afin de délivrer **la performance attendue**, le **confort maximal** aux occupants et le tout dans le respect de **charges optimisées et garanties**. La valeur ajoutée d'AVELTYS réside dans la **double compétence** de société d'ingénierie et d'exploitant porteur d'**engagement de résultats**. Ainsi, AVELTYS a la capacité d'analyser les immeubles tertiaires avec une approche résolument opérationnelle issue des expertises acquises au sein des immeubles exploités.

UNE EXPERTISE UNIQUE ET COMPLÉMENTAIRE SUR 3 MISSIONS :

— CONSEIL :

- Audits énergétiques
- Audits des charges d'exploitation
- Assistance à Maîtrise d'Ouvrage commissioning et rétro-commissioning

— EXPLOITATION AVEC GARANTIE DE CHARGES

— ENERGY MANAGEMENT

CHIFFRES CLÉS

- **2012** : création d'AVELTYS
- **8,3 M€** de CA (2022)
- **+ de 30** collaborateurs
- **2014** : lancement de la 1^{ère} offre de Garantie de charges
- **2021** : déploiement de la 1^{ère} offre de Garantie carbone en exploitation
- **13 BÂTIMENTS** en exploitation pour un total de 200 000 m²
- **1 M€** de consommations énergétiques pilotées
- **1** implantation à Issy-Les-Moulineaux

ALTYN rassemble 6 entreprises qui couvrent l'ensemble de la chaîne de valeur du bâtiment : ALTEREA, BECIA, DUJARDIN, CYRISEA, AVELTYS et ALTERESCO.

— CONSEIL :

AUDITS ÉNERGÉTIQUES ET AUDITS DE CHARGES

L'audit est une analyse sur une période donnée des consommations ou des charges du bâtiment. Contrairement aux diagnostics traditionnels, l'audit d'AVELTYS s'appuie sur une analyse « cousue-main » issue de sa double compétence d'assistant à maître d'ouvrage et d'exploitant, et permet de cerner, approfondir et expliquer les usages les plus significatifs sur la base de retours d'expériences pragmatiques.

ASSISTANCE À MAÎTRISE D'OUVRAGE COMMISSIONING

Le commissioning opéré par AVELTYS permet de garantir que le bâtiment en cours de réalisation ou de rénovation, répondra durant son exploitation aux attentes du propriétaire en termes de fonctionnement (consommation d'énergie, d'eau, maintenance, gestion des déchets, etc.) et de qualité de son environnement intérieur.

— EXPLOITATION AVEC GARANTIE DE CHARGES

La Garantie de charges locatives est l'assurance de connaître par anticipation le montant des charges locatives et de ne plus avoir de surprises lors de la reddition de ces dernières. L'expertise développée par AVELTYS a pour vocation de garantir aux futurs preneurs au sein des immeubles de bureaux un forfait de charges garanti, optimisé et de performances liées aux bâtiments (exploitation-maintenance, consommation énergétique et service aux occupants et aux bâtiments) correspondant à la durée de leurs baux. Pour accompagner les propriétaires d'immeubles dans la réduction de leur impact environnemental, à l'instar des engagements pris pour la Garantie de charges, AVELTYS a finalisé une offre avec engagement de résultat sur les Scopes 1 et 2 définis par le Bilan Carbone développé par l'ADEME.

— ENERGY MANAGEMENT

Pluridisciplinaire avec un important sens de l'écoute et un bon relationnel, l'Energy Manager d'AVELTYS accompagne les décideurs dans la mise en place de leurs stratégies de développement durable au quotidien tout en réduisant les consommations des actifs. Il est à même de décliner techniquement les plans d'efficacité et de sobriété tout en étant capable de l'expliquer et de bien cerner les contraintes des clients. La force d'AVELTYS réside dans une flexibilité et une adaptabilité qui permet de répondre aux différentes situations connexes à la gestion de l'énergie.



ALTYN rassemble 6 entreprises qui couvrent l'ensemble de la chaîne de valeur du bâtiment : ALTEREA, BECIA, DUJARDIN, CYRISEA, AVELTYS et ALTERESCO.

ALTERESCO : UNE OFFRE GLOBALE AU SERVICE DES ÉCONOMIES D'ÉNERGIE ET DE CARBONE

ALTERESCO est une entreprise générale "alternative" spécialisée dans la réhabilitation énergétique et environnementale tous corps d'état des bâtiments. Née de la volonté d'Alban LAPIERRE, Président d'ALTYN et de Cyril VILLEMMAIN, Directeur Général d'ALTYN et Directeur d'ALTEREA, de renforcer le positionnement d'ALTYN au service de la transition énergétique, environnementale et numérique des bâtiments et des territoires, la mission d'ALTERESCO est d'apporter une offre innovante et globale pour aider à la massification de la réhabilitation des bâtiments.

LES MISSIONS D'ALTERESCO S'ARTICULENT AUTOUR DE 4 MÉTIERS :

- **Conception-Réalisation** : l'expertise d'ALTERESCO permet de proposer la meilleure solution pour obtenir un gain énergétique ambitieux.
- **Travaux** : le savoir-faire en coordination et pilotage de travaux, notamment en site occupé, permet à ALTERESCO de réaliser cette phase en toute sérénité.
- **Exploitation-maintenance** : la garantie d'un bâtiment performant sur le long terme.
- **Financement CEE et tiers financement** : l'accès au financement des opérations de rénovation énergétique.



ALTERESCO est une "ESCO", un modèle anglosaxon qui signifie "Energy Services Company". Ce type d'entreprise délivre une offre globale de prestations (travaux et services) permettant à un client de faire des gains dans sa consommation énergétique. Ces économies d'énergie payent tout ou partie des prestations et sont garanties. À ce titre, une ESCO apporte des solutions innovantes pour la transition énergétique et environnementale du bâtiment.

ALTYN rassemble 6 entreprises qui couvrent l'ensemble de la chaîne de valeur du bâtiment : ALTEREA, BECIA, DUJARDIN, CYRISEA, AVELTYS et ALTERESCO.

L'offre d'ALTERESCO s'appuie sur le savoir-faire éprouvé du groupe ALTYN pour la mise en œuvre de contrats avec garantie de performance énergétique. Elle vise par ailleurs à associer, en plus de l'engagement de performance énergétique, une démarche de décarbonation et de réduction des ressources consommées. Le déploiement peut se faire au choix à l'échelle d'un bâtiment ou bien plus largement à l'échelle d'un patrimoine donné, concourant ainsi à la mise en place d'une démarche de massification de la rénovation.

UNE GARANTIE DE PERFORMANCE ÉNERGETIQUE

ALTERESCO s'engage contractuellement pour une durée de 5 ans, à compter de la réception des ouvrages, sur la performance énergétique réelle. Cela peut concerner des marchés publics globaux de performance (MPGP), des marchés en conception-réalisation ou travaux associés à notre Garantie de Performance Énergétique Réelle.

Cette offre innovante qu'est la GPE-R traduit la maîtrise des méthodes et process de garantie des résultats énergétiques par ALTERESCO, couverts par une solution d'assurance unique sur le marché.



MASSIFICATION DE LA RENOVATION

Les objectifs de massification de la rénovation énergétique sont de réhabiliter plus vite, plus de logements et de faire baisser les charges pour les locataires. ALTERESCO s'impose aujourd'hui comme précurseur de la démarche de massification de la rénovation, vecteur de transformation pour le secteur.

TRANSITION ENVIRONNEMENTALE ET NUMÉRIQUE

Sur les opérations traitées par ALTERESCO, l'entreprise identifie systématiquement le potentiel de recyclage, réusage et réemploi des matériaux. La mise en œuvre de matériaux décarbonés, le déploiement de sources d'énergies renouvelables ou fatales et la recherche d'un travail de valorisation des espaces verts, permettent par ailleurs d'adresser des objectifs environnementaux majeurs pour des ensembles urbains. L'accompagnement des usagers, des locataires et des employés participe aussi à la mise en œuvre d'une démarche sociétale globale.

CHIFFRES CLÉS

- **2019** : création d'ALTERESCO
- **+ de 30** collaborateurs
- **3 M€** de CA (2022)
- **5** zones d'interventions prioritaires : Nantes, Paris, Lille, Bordeaux et Lyon
- **3** typologies de clients : Habitat social, Tertiaire public, Tertiaire privé

VALEURS

Le quotidien d'ALTYN est animé par quatre valeurs : l'Engagement, l'Exigence, l'Éthique et l'Empathie. Essentielles pour le groupe, elles permettent tant de fédérer les équipes que de s'engager pour offrir le meilleur accompagnement possible aux clients.

L'ENGAGEMENT

- Pour la transition énergétique, environnementale et numérique
- Pour les équipes et les clients
- Pour des résultats mesurables et garantis

L'EXIGENCE

- Dans les méthodes et process de travail
- Dans le pilotage des projets
- Dans les objectifs à atteindre

L'ÉTHIQUE

- Au travers des convictions d'ALTYN
- Au travers de son indépendance
- Au travers de la transparence dans ses relations

L'EMPATHIE

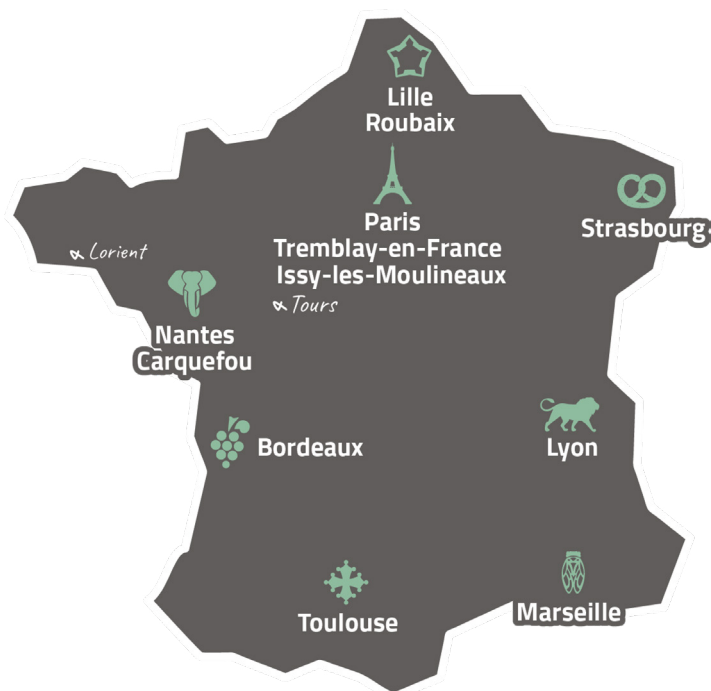
- Une vraie cohésion, de la solidarité et de la bienveillance au sein des équipes
- Une véritable écoute et beaucoup de pédagogie auprès des clients et partenaires



« La construction et le développement d'ALTYN se caractérisent par la confiance de nos clients, l'excellence de nos collaborateurs et un impact environnemental minimisé », se réjouit **Alban LAPIERRE.**

UN ANCRAGE TERRITORIAL

Depuis sa création, ALTYN s'est positionné dans une démarche de déploiement national. L'objectif étant de créer des agences avec des équipes commerciales et des équipes de production locales, pouvant ainsi gérer l'ensemble des missions proposées et remportées sur chaque territoire dans une logique de proximité clients. Avec 12 implantations en France aujourd'hui, à Nantes (siège et agence), Carquefou, Paris, Lille, Bordeaux, Lyon, Strasbourg, Marseille, Toulouse, Tremblay-en-France, Issy-les-Moulineaux et Roubaix, ALTYN répond au mieux aux attentes de ses clients et est en mesure d'apporter son expertise dans le domaine de la performance énergétique.



CHIFFRES CLÉS ALTYN

- **2004** : création d'ALTEREA
- **2019** : création d'ALTEREA Groupe
- **2022** : ALTEREA Groupe devient ALTYN
- **650** collaborateurs
- **12** implantations sur toute la France
- **65 M€** de chiffre d'affaires (2022)
- **+ de 35 %** de croissance rentable par an
- **+ de 1000** clients privés et publics

POLITIQUE RSE

Par ses métiers, ALTYN possède, par essence, un ADN environnemental fort. En 2019, le groupe a décidé d'aller encore plus loin en mettant en place des actions concrètes en termes de Responsabilité Sociétale de l'Entreprise (RSE), en phase avec les 4 valeurs citées précédemment.

ALTYN a donc un responsable RSE depuis 2019 et a mis en place un COPIR RSE au sein de sa structure, avec pour objectif principal de constituer un état des lieux exhaustif des pratiques. Cette démarche a eu pour effet l'entrée dans le processus de labellisation LUCIE afin de faire reconnaître la politique RSE du groupe.

Au-delà de ce label, un ensemble de bonnes pratiques sociales, sociétales et environnementales sont développées et mises en place au sein des différentes sociétés d'ALTYN, en accord avec ses 4 valeurs, afin de garantir à tous les collaborateurs les moyens suffisants pour adopter un comportement responsable au travail. Différents postes sont concernés : les déchets, les achats, les déplacements...

Cette démarche RSE s'étend également aux projets gérés et auprès des clients. ALTYN pousse les solutions les plus efficaces en termes d'économies d'énergie et de réduction des émissions de gaz à effet de serre au service de la transition énergétique et environnementale du pays.

« Nous avons souhaité initier une démarche RSE car nous sommes convaincus que nous pouvons aller toujours plus loin dans la lutte contre le changement climatique », explique **Alban LAPIERRE**.



En 2021, la démarche RSE d'ALTEREA a été récompensée par l'obtention de la labellisation LUCIE 26000.

WORLD CLEANUP DAY 2023

Les collaborateurs d'ALTYN ont collecté les déchets dans les rues aux alentours des agences, sur toute la France.

DOMAINES D'ACTIVITÉS ET RÉALISATIONS D'ALTYN

Les clients d'ALTYN sont les acteurs du domaine de la construction et de la gestion des bâtiments. Ils s'articulent autour de 4 marchés principaux : l'habitat social, l'habitat résidentiel, le tertiaire public (villes et EPCI, administrations et entreprises publiques, conseils généraux et régionaux) et le tertiaire privé (propriétaires et gestionnaires de bâtiments tertiaires et commerciaux, bureaux et industries). ALTYN est notamment attributaire de nombreux accords-cadres dont ceux de l'UGAP et du SIPPAREC.

HABITAT SOCIAL

ALTYN travaille au plus proche des bailleurs sociaux en leur assurant l'écoute nécessaire pour bâtir en concertation des programmes de travaux optimisés, au croisement des besoins des maîtres d'ouvrages et des utilisateurs, tout en respectant les enveloppes budgétaires allouées.

Ainsi, ALTYN accompagne les bailleurs sociaux dans leur devoir d'actionner les leviers les plus efficaces pour satisfaire leurs objectifs de pérennisation et d'attractivité du parc social français.

HABITAT RÉSIDENTIEL

Certaines copropriétés nécessitent des projets de réhabilitation d'envergure, tant pour le confort des occupants que pour diminuer les factures d'énergie et valoriser des biens vieillissants.

ALTYN propose à ces copropriétés un accompagnement sur-mesure dans chaque phase de leur projet de rénovation : de l'audit global ou thermique du patrimoine, aux études de conception de maîtrise d'œuvre, jusqu'au suivi et à la réception des travaux.

Dans ces projets, ALTYN a pour objectif d'être force de propositions afin d'amener les copropriétaires vers le projet le plus vertueux. Par exemple, le groupe développe des contrats ou marchés globaux afin de proposer des opportunités réelles en termes de financement de projet ou pour bonifier le confort post réhabilitation des résidents.

Quelques exemples de réalisations :

— Mission d'AMO dans le cadre d'une opération de conception-réalisation afin de construire 100 logements locatifs sociaux et une résidence sociale de 38 logements à Bordeaux (33) pour CDC Habitat.

— Mission de MOE sur la requalification de bâtiments administratifs à usage de bureaux afin de créer 254 logements familiaux, Ilot Saint Germain, Paris 7^{ème}, pour la RIVP.

Consultez toutes nos réalisations sur :

www.alterea.fr/nos-realizations

www.becia.fr/nos-realizations

www.dujardinsas.com

www.cyrisea.com/nos-realizations

www.aveltys.fr/realizations

www.alteresco.fr/nos-realizations

Quelques exemples de réalisations :

— Mission d'AMO pour la réalisation d'un audit énergétique et la réhabilitation de la copropriété Vannes Longchamp à Nantes (44), pour Sèvre et Loire Immobilier.

— Mission de MOE pour la rénovation thermique de la copropriété Jean Moulin à Amiens (80), pour SPEE.

Consultez toutes nos réalisations sur :

www.alterea.fr/nos-realizations

www.becia.fr/nos-realizations

www.dujardinsas.com

www.cyrisea.com/nos-realizations

www.aveltys.fr/realizations

www.alteresco.fr/nos-realizations

TERTIAIRE PUBLIC

Face au devoir des acteurs publics de porter la stratégie nationale de transition énergétique et environnementale, ALTYN propose une expertise complète pour les accompagner aux différentes échelles de cette démarche.

ALTYN s'implique ainsi directement, par exemple, dans la Stratégie Nationale Bas Carbone qui a pour but de lutter contre le changement climatique en atteignant la neutralité carbone d'ici 2050.

TERTIAIRE PRIVÉ

ALTYN a acquis au fil des années une compréhension exhaustive des besoins des différentes typologies de bâtiments tertiaires au travers de missions de conseil et d'ingénierie en tous corps d'état destinées à améliorer la performance énergétique et environnementale des bâtiments et des équipements techniques.

Cette expertise est mise au service des propriétaires, gestionnaires et utilisateurs de bureaux, commerces, hôtels, industries, plateformes logistiques, établissements d'enseignement, de santé, etc. pour tous leurs projets de construction, rénovation, optimisation, valorisation du patrimoine et des équipements.

Quelques exemples de réalisations :

— Mission de conseil pour la réalisation d'audits énergétiques et gros entretien sur 35 bâtiments de la métropole de Brest pour Brest Métropole Aménagement (BMA).

— Mission de MOE pour la rénovation complète de l'enveloppe de l'immeuble Cabanis à Paris (75), pour la Préfecture de Police de Paris.

Consultez toutes nos réalisations sur :

www.alterea.fr/nos-realizations

www.becia.fr/nos-realizations

www.dujardinsas.com

www.cyrisea.com/nos-realizations

www.aveltys.fr/realisations

www.alteresco.fr/nos-realizations

Quelques exemples de réalisations :

— Mission d'AMO pour la réalisation d'audits énergétiques réglementaires pour l'ensemble du Groupe E.Leclerc au travers de ses filiales GALEC et SIPLEC.

— Mission d'AMO pour la construction du siège régional de l'URSSAF Provence-Alpes-Côte d'Azur.

Consultez toutes nos réalisations sur :

www.alterea.fr/nos-realizations

www.becia.fr/nos-realizations

www.dujardinsas.com

www.cyrisea.com/nos-realizations

www.aveltys.fr/realisations

www.alteresco.fr/nos-realizations





Contacts presse

AGENCE OXYGEN

Carole Huet
Cassandra Guillot
06 47 80 70 58
cassandra.g@oxygen-rp.com

Plus d'informations sur ALTYN
et ses filiales sur :

www.altyn-groupe.com

www.alterea.fr

www.becia.fr

www.dujardinsas.com

www.cyrisea.com

www.aveltys.fr

www.alteresco.fr


ALTYN
GROUPE