



EnergieSprong : ALTYN, Atlantique Habitations et l'USH Pays de la Loire s'associent dans une démarche de rénovation énergétique ambitieuse à Saint-Herblain.

Architecte : Renée FLORET-SCHIEDÉ DI Architecte Floret-Schiede Architectes - Perspectiviste : NOE-Architecture

ALTYN, acteur de l'énergie et du climat pour la transition énergétique, environnementale et numérique des bâtiments et des territoires, a commencé les travaux de rénovation de la résidence Montauban, quartier Moulin du Bois à Saint-Herblain pour le compte du bailleur Atlantique Habitations. Ce projet témoin intégrera des Façades à Ossature Bois (FOB) pour répondre aux besoins de la démarche EnergieSprong sur la rénovation de logements à énergie zéro. Dans un but de transformation des logements et d'amélioration de la qualité de vie des habitants, plus de 6 millions d'euros sont investis dans ce projet par Atlantique Habitations. Les travaux en site occupé ont débuté durant l'été pour une livraison prévisionnelle fixée courant 2024.

UN PROJET DE RÉNOVATION AMBITIEUX

Pour développer la démarche EnergieSprong sur le territoire, l'USH des Pays de la Loire et 14 bailleurs sociaux de la région et de Bretagne se sont associés dans un projet ambitieux et innovant : le premier marché de rénovation de logements à énergie zéro mutualisé en France. Le groupe ALTYN a été retenu pour rénover 762 logements : 511 logements pour le lot 4 (Saint-Herblain [44], Nantes [44], Guérande [44] et Allonnes [49]) et 251 logements pour le lot 5 (Le Mans [72]) dont les travaux ont déjà débuté.

Le lot 4 vise la rénovation énergétique de 511 logements sociaux collectifs. Parmi lesquels, le projet du bailleur Atlantique Habitations sur la résidence Montauban à Saint-Herblain se compose de 2 bâtiments de 4 étages, soit 46 logements dont 23 T3 et 23 T4. Les travaux de ce projet témoin ont débuté en juillet 2023 pour une livraison prévisionnelle fixée courant 2024.

POUR RAPPEL

EnergieSprong (« saut énergétique ») est une approche révolutionnaire de rénovation énergétique qui provient des Pays-Bas. Le principe fondamental de cette méthode est de transformer des bâtiments existants en logements économes en énergie et confortables, tout en minimisant les perturbations pour les occupants. Cette démarche s'appuie, entre autres, sur une logique de préfabrication et d'industrialisation.

“

Dans la réhabilitation comme dans ses constructions neuves, Atlantique Habitations s'efforce de tenir ses exigences de performances techniques, économiques, sociales et environnementales. Nous mettons tout en œuvre pour préserver les ressources des locataires et réduire notre empreinte écologique. C'est pourquoi, Atlantique Habitations s'est engagé aux côtés de l'Union Sociale de l'Habitat des Pays de la Loire dans la démarche EnergieSprong, qui permet d'améliorer rapidement la performance énergétique de logements » **Marie JOSSO, Présidente du Conseil d'Administration d'Atlantique Habitations.**

Elle ajoute : « En adoptant le procédé EnergieSprong, Atlantique Habitations démontre son engagement envers ses locataires, et l'avenir des générations futures. Cette méthode permet de moderniser les logements de la résidence Montauban en les rendant économes en énergie et confortables, tout en minimisant les inconvénients pour nos occupants ».

QUELQUES CHIFFRES

sur le programme global de réhabilitation du quartier Moulin-du-Bois par Atlantique Habitations



23,1M€
de budget



14 mois
de travaux



1 200 locataires
concernés



300 logements
dont 46 concernés par la
démarche EnergieSprong

DES TRAVAUX POUR RÉPONDRE AUX BESOINS DES LOCATAIRES

Sur ce projet, ALTYN fait intervenir trois de ses filiales, ALTERESCO (travaux), ALTEREA (conception), et CYRISEA (suivi énergétique) pour répondre aux besoins des locataires qui souhaitent des logements plus confortables, plus performants, tout en améliorant leur bien-être commun et en renforçant leurs liens sociaux.

Dans le cadre de la démarche EnergieSprong, ALTYN déploie l'opération E=0 pour tous les logements. Ainsi, toutes les consommations résiduelles seront être compensées par une énergie renouvelable. Pour la consommation électrique des logements et des parties communes, une sur-toiture à 2 pans va être créée intégrant des panneaux photovoltaïques. Les chauffe-bain gaz individuels vont être supprimés. L'eau chaude sanitaire sera alors desservie par le réseau de chaleur urbain. En outre, ALTYN va isoler le bâtiment par des Façades à Ossature Bois (FOB). Cette innovation va permettre d'améliorer les performances thermiques et acoustiques en des temps record.

Une grande partie des travaux sera réalisée sur le clos couvert et les balcons des deux bâtiments. Au-delà de l'isolation thermique installée par l'extérieur par ossature bois, la rénovation portera sur l'étanchéité de la toiture terrasse, l'intégration de panneaux photovoltaïques et la condamnation des portes d'accès aux sous-sols par l'extérieur.

Une réfection partielle des logements est également prévue, comprenant le remplacement des menuiseries extérieures, des occultants électriques et de la VMC, la réfection des sols, des murs et des plafonds, la mise en conformité électrique, et la réfection partielle des cuisines, des salles de bain et des toilettes. Les halls d'entrée, les paliers et les cages d'escaliers seront également rénovés avec le nettoyage des murs, la remise en peinture des différents éléments tels que portes palières, garde-corps, mains courantes, ...et un ajout de numérotation des logements.

LA MISE EN PLACE D'UN ACCOMPAGNEMENT DES LOCATAIRES POUR UN DIALOGUE CONTINU ET DE QUALITÉ

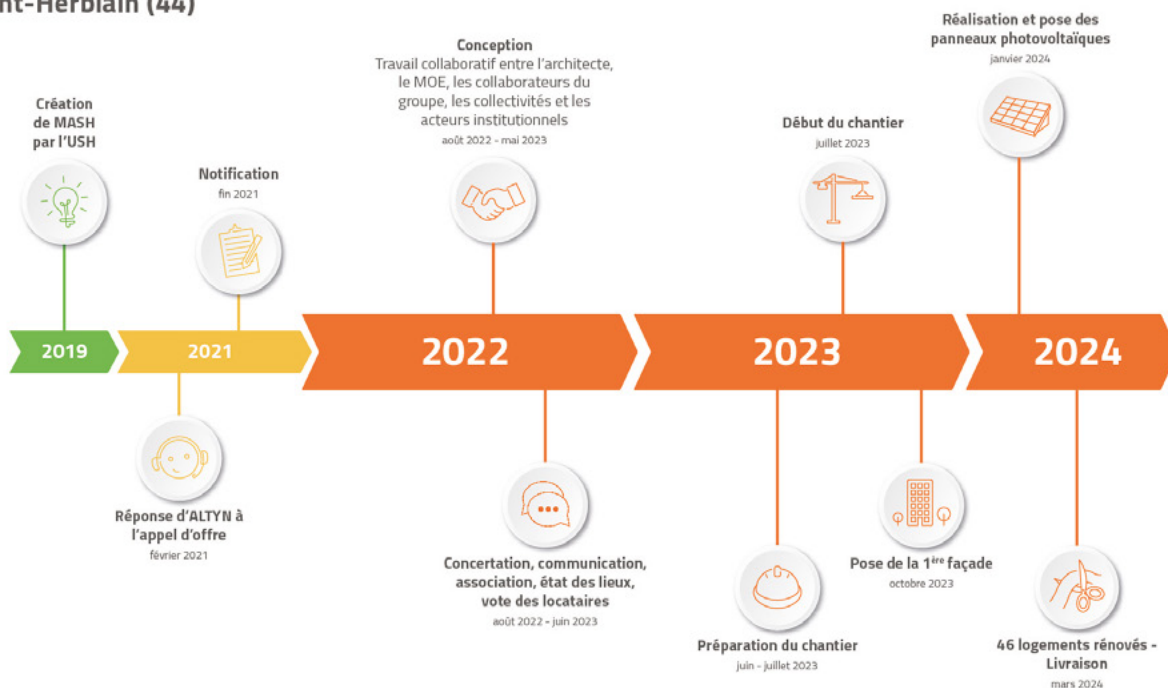
Ce chantier, réalisé en site occupé et sur un temps court, demande une attention particulière quant à la qualité du dialogue avec les locataires. Un des axes forts de ce projet est donc l'accompagnement des habitants grâce à la chargée des relations locataires. Collaboratrice ALTYN, elle est présente chaque jour afin d'accompagner au mieux les locataires durant cette période de travaux et de favoriser leur confort. En réalisant les états des lieux, elle est en capacité de mettre en place des mesures adaptées et personnalisées : diffusion des plannings, courriers et durées d'interventions aux locataires ; transmission

des consignes de préparation avant travaux ; suivi des réclamations par mail, téléphone et cahier de doléances ; affichage dans les halls (travaux en cours et planning).

Parallèlement, une démarche Ambassadeurs, animée par Rexel, est portée par les locataires volontaires qui diffusent et animent la pair-aidance. Ils jouent un rôle de relais entre les équipes d'ALTERESCO, les locataires et Atlantique Habitations pour accompagner la prise en main après travaux.

CALENDRIER DU PROJET :

Atlantique Habitations - Résidence Moulin du Bois Saint-Herblain (44)



À PROPOS D'ALTYN

Acteur de l'énergie et du climat, ALTYN s'engage pour la transition énergétique, environnementale et numérique des bâtiments et des territoires au travers de ses filiales : ALTEREA, BECIA, ALTERESCO, AVELTYS et CYRISEA.

www.altyn-groupe.com

ALTYN GROUPE EN QUELQUES CHIFFRES

- Chiffre d'affaires 2022 : 65 millions d'euros
- Effectif : 600 collaborateurs
- Siège social : Nantes
- Implantations : Nantes, Carquefou (44), Paris, Lille, Bordeaux, Lyon, Strasbourg, Marseille, Toulouse, Tremblay-en-France (93) et Issy-les-Moulineaux (92)

A PROPOS D'ATLANTIQUE HABITATIONS



Atlantique Habitations est un bailleur social majeur de Loire-Atlantique. Résolument tournée vers la proximité et la qualité de service, la société a franchi le cap des 13 500 logements dont plus de 2 000 places en foyer. La Responsabilité Sociétale de l'Entreprise a un impact fort sur la stratégie de l'organisme et mobilise l'ensemble des équipes autour du projet d'entreprise. Atlantique Habitations s'engage à Loger, Accompagner et Innover, et ce, depuis plus de 110 ans.