



20 RAPPORT D'ACTIVITÉS 23

PERFORMANCES POSITIVES

Engagés, pour des bâtiments
& des territoires durables.

JUILLET 2024


ALTYN
GROUPE

SOMMAIRE

ÉDITO	4
UN GROUPE ET DES SOCIÉTÉS COMPLÉMENTAIRES	6
LES MEMBRES DU COMITÉ DE DIRECTION ET DU COMITÉ DE MISSION	10
ALTYN : ACTEUR DE L'ÉNERGIE ET DU CLIMAT	11
LES FAITS MARQUANTS SUR L'ANNÉE 2023	12
ALTYN : 7 FILIALES COMPLÉMENTAIRES	14
ALTEREA	14
BECIA	15
DUJARDIN	16
CYRISEA	17
AVELTYS	18
ALTERESCO	19
REVALIO	20
AGIR - VISION STRATÉGIQUE & DÉMARCHE RSE	21
Plan stratégique 2023 - 2027	22
ALTEREA est Société à Mission	24
Une politique RSE interne ambitieuse et impliquante	26
DÉVELOPPER - UN GROUPE QUI INNOVE & S'ENGAGE	29
La Direction des Métiers : un pôle d'experts	30
La Direction du Développement : notre méthode pour accélérer la transition énergétique de nos clients	32
La qualité de service : préoccupation centrale du groupe	35
L'engagement de résultat comme objectif	38
RÉHABILITER - ACTEUR INCONTOURNABLE DE LA RÉHABILITATION	39
Une maîtrise historique de la réhabilitation	40
Précurseur de la massification de la rénovation énergétique	42
FÉDERER - FÉDÉRATEUR DE TALENTS	43
ALTYN, toujours à la recherche de nouveaux talents !	44
PERFORMER - UNE PERFORMANCE CROISSANTE DANS LE TEMPS	49
Les chiffres financiers et extra-financiers 2023	50



Alban LAPIERRE
Président d'ALTYN



QUEL BILAN FAITES-VOUS DE L'ANNÉE 2023 ?

Si l'année 2023 marque le début d'un tournant pour l'activité du bâtiment avec notamment la promotion et la construction de logements neufs qui entrent en crise, la rénovation énergétique ressort quant à elle en hausse par rapport à 2022. ALTYN poursuit ainsi sa dynamique de croissance autour des marchés porteurs de la réhabilitation énergétique.

Je retiendrai de 2023 une grande étape dans la structuration du groupe avec l'acquisition de l'entreprise générale de travaux DUJARDIN. Elle vient renforcer la présence du groupe ALTYN sur l'ensemble de la chaîne de valeur et permet au groupe de développer son activité dans la Métropole Européenne de Lille et dans les Hauts-de-France.

L'année fut également riche sur le plan du développement humain et je suis fier d'annoncer plus de 200 recrutements pour tout le groupe, dont 177 collaborateurs en CDI et près de 32 étudiants recrutés à l'issue de leur stage ou alternance.

QUEL REGARD PORTEZ-VOUS SUR LA PERFORMANCE GLOBALE DU GROUPE ?

En 2023, le groupe a vu son chiffre d'affaires croître de plus de 68% pour atteindre plus de 109 M€ (+42% hors acquisition de l'entreprise DUJARDIN). Cette excellente performance économique est le fruit d'un travail collectif des sept filiales et directions fonctionnelles du groupe. Elle se traduit également par une rentabilité maîtrisée de nos projets, ce qui nous assure une capacité à maintenir notre indépendance et à soutenir nos ambitions de développement.

Fondamentalement attaché à sa responsabilité sociétale et environnementale, ALTYN place également la performance extra-financière au cœur de sa stratégie. Après le passage d'ALTEREA en Société à Mission en 2022, l'année 2023 a été consacrée à déployer les plans d'actions inhérents aux quatre engagements de notre Plan Climat. Ces derniers s'inscrivent naturellement dans la Stratégie

Nationale Bas Carbone et répondent aux objectifs de développement durable fixés par l'ONU.

Véritable source d'inspiration pour l'ensemble du groupe ALTYN, les engagements pris par ALTEREA seront progressivement diffusés à toutes les entités du groupe au cours des prochains mois.

JUSTEMENT, QUELLES SONT LES AMBITIONS D'ALTYN POUR 2024 ?

Toujours attentifs aux signes du marché, nous ambitionnons un développement soutenu en 2024 pour l'ensemble de nos filiales. Chacune vise à renforcer sa présence sur son marché afin de contribuer au développement d'offres complètes de services énergétiques, lesquelles sont destinées à soutenir la massification de la rénovation énergétique du parc immobilier tertiaire et résidentiel.

Nous allons donc poursuivre notre mission de contribuer à la transition énergétique, environnementale et numérique des bâtiments, des villes et des territoires. Pour cela, nous continuerons d'accompagner les maîtres d'ouvrages afin de réduire leurs coûts énergétiques et valoriser leur patrimoine en assurant une performance durable des bâtiments confirmant chaque jour le statut d'ALTYN comme première ESCO indépendante de France.

L'ESCO ÉTANT UN CONCEPT NOVATEUR EN FRANCE, POURRIEZ-VOUS NOUS EN DÉFINIR LES GRANDES LIGNES ?

Une ESCO, de l'anglais « Energy Service Company » est une entreprise qui conçoit, réalise et finance des solutions intégrées visant à améliorer la performance énergétique et décarboner le patrimoine immobilier de ses clients. En tant qu'ESCO, ALTYN offre des solutions clé en main pour la rénovation énergétique et environnementale des bâtiments, garantissant des résultats mesurables et durables.

En proposant une approche globale, qui inclut les audits, les études, la conception de solutions d'efficacité énergétique, la réalisation et le pilotage des travaux, l'exploitation maintenance, le suivi énergétique ainsi que le financement des opérations, ALTYN permet aux maîtres d'ouvrage de surmonter les défis réglementaires, financiers et techniques auxquels ils doivent faire face.

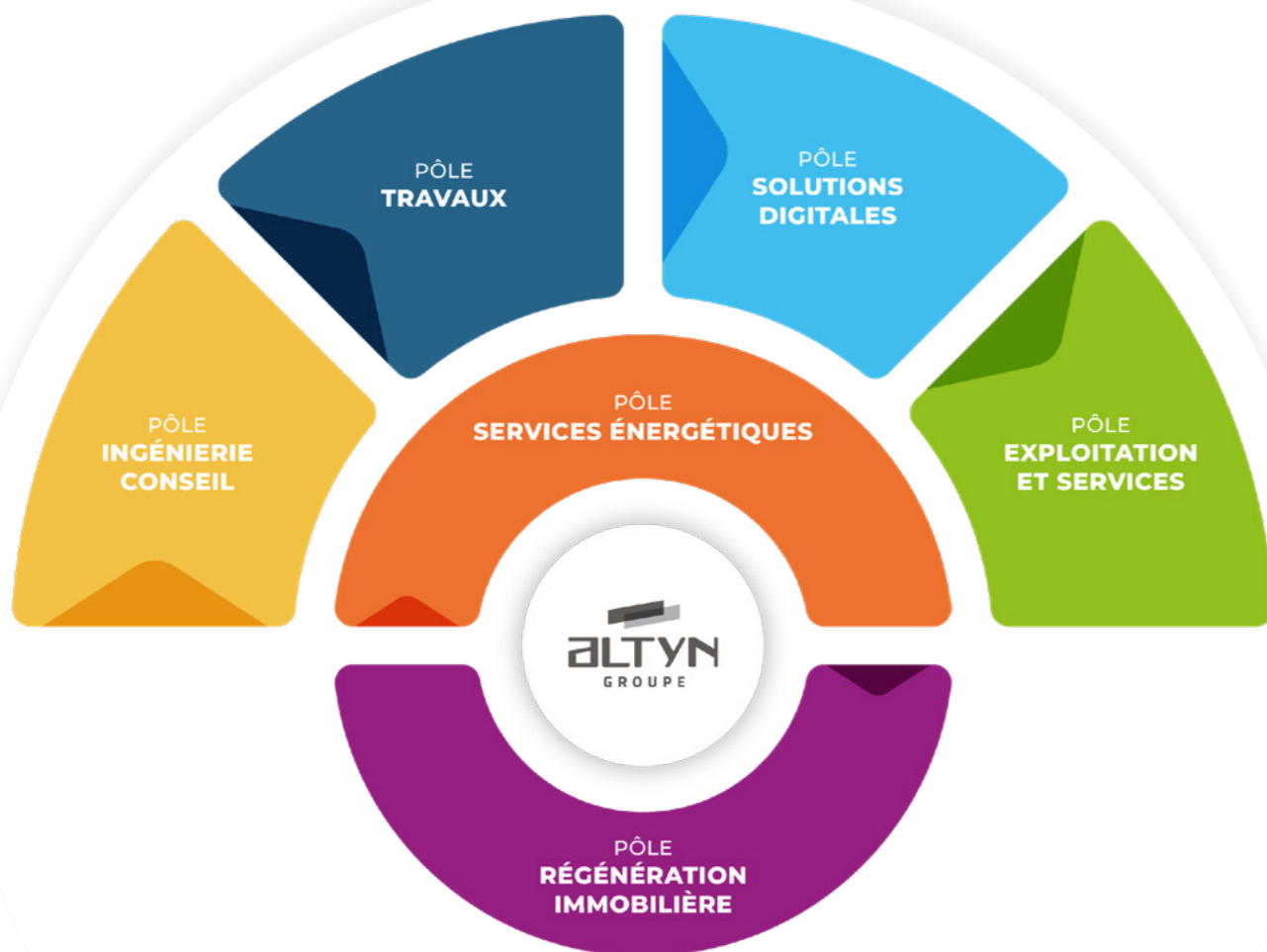
C'est notamment grâce à sa filiale ALTERESCO, le contractant général du groupe, et à son positionnement multispécialiste, qu'ALTYN est aujourd'hui en mesure de proposer cette offre innovante.

Si le modèle d'ESCO est une nouveauté pour le marché français de la réhabilitation énergétique, il s'agit de la suite logique pour ALTYN. Nous avons depuis toujours dans notre ADN la volonté d'identifier et de proposer les meilleures solutions du marché, et d'en garantir les résultats.

Un groupe et des sociétés complémentaires qui couvrent l'ensemble de la chaîne de valeur du bâtiment.

La vocation d'ALTYN est de concevoir, construire, réhabiliter et exploiter les bâtiments, les équipements et les réseaux de manière durable pour :

- qu'ils consomment **moins d'énergie**,
- qu'ils émettent **moins de gaz à effet de serre**,
- qu'ils soient **plus sains et plus confortables** pour les utilisateurs finaux.



Le groupe ALTYN couvre l'ensemble du cycle de vie d'un bâtiment via ses 6 pôles.

ALTEREA INGÉNIERIE 8 Depuis 2004 519	Ingénierie et conseil pour la transition énergétique et environnementale. ALTEREA intervient comme ingénieur pour la transition énergétique et environnementale des bâtiments en réhabilitation, en construction et en exploitation.
BECIA ENTREPRISE GÉNÉRALE 1 24 Depuis 1981 DUJARDIN ENTREPRISE GÉNÉRALE 1 35 Depuis 1972	Un savoir-faire technique au service des travaux de réhabilitation. BECIA et DUJARDIN sont des entreprises générales du bâtiment intervenant sur des opérations de réhabilitation Tous Corps d'État en Île-de-France et dans le Nord en ERP et logements.
CYRISEA SMART BUILDING 3 Depuis 2008 35	La digitalisation au service du bâtiment et de la ville. CYRISEA intervient en tant qu'intégrateur de systèmes de Gestion Technique du Bâtiment (GTB) multimarques, liés à la performance énergétique et environnementale des bâtiments.
AVELTYS EXPLOITATION DURABLE 1 Depuis 2012 23	Le spécialiste de l'exploitation performancielle des bâtiments tertiaires. AVELTYS regroupe des compétences en expertise immobilière, gestion énergétique, solutions technologiques appliquées aux bâtiments ainsi qu'en management des services associés à l'immeuble et à ses utilisateurs.
ALTERESCO SERVICES ÉNERGÉTIQUES 2 Depuis 2019 24	Une offre globale au service des économies d'énergie et de carbone. ALTERESCO est un contractant général « alternatif » qui porte des projets globaux de réhabilitation au travers de Contrats de Performance Énergétique (conception, travaux, exploitation, garantie de résultats).
REVALIO IMMOBILIER DURABLE 1 Depuis 2023 1	Partenaire des projets de régénération immobilière avec réhabilitation énergétique. REVALIO accompagne les propriétaires dans leurs projets de revalorisation de leur patrimoine immobilier afin de leur offrir une seconde vie.

Un positionnement complet sur l'ensemble de la chaîne de valeur qui favorise le cross selling.

La valeur d'ALTYN repose sur le fait que le groupe intervient sur toutes les étapes (conseil, ingénierie, travaux, exploitation-maintenance) de la vie d'un bâtiment. En maîtrisant l'intégralité de la chaîne de valeur, ALTYN parvient à embarquer et faire adhérer tous les corps de métier sur leurs projets de réhabilitation. Cela favorise également le cross selling entre toutes les filiales du groupe.

Un exemple significatif est l'offre globale de réhabilitation pour la Ville de Pantin portée par ALTERESCO avec l'ensemble des autres filiales dans leur domaine de spécialisation : ALTEREA pour la maîtrise d'œuvre, CYRISEA pour la GTB et le smartbuilding, BECIA pour les travaux et AVELTYS en pilotage d'exploitation. Un autre exemple est l'offre d'Energy Management qui propose à la fois des missions de conseil chez ALTEREA et/ou AVELTYS et l'intégration technique de solutions digitales chez CYRISEA.

ALTYN, de la création d'ALTEREA à aujourd'hui.



CONCEPTION-RÉALISATION POUR LA RÉHABILITATION ÉNERGÉTIQUE DE L'ÉCOLE MARCEL CACHIN À PANTIN (93).

Mandataires

ALTERESCO et BECIA

Architecte

SWAN Architectes

Entreprise générale

BECIA

BET TCE et économiste

ALTEREA

GTB

CYRISEA



Accédez au détail de la mission.

Intervention

sur une large gamme de leviers pour limiter les consommations énergétiques et les émissions de gaz à effet de serre des bâtiments.

Création

d'une organisation alternative et agile, avec intégration de savoir-faire pluridisciplinaires offrant des solutions globales et efficaces.

Indépendance

vis-à-vis des grands acteurs de la construction et de l'énergie, pour être en mesure de proposer systématiquement les solutions les plus adaptées aux besoins des clients.

Mise en œuvre

de méthodes et d'outils favorisant l'efficacité et la reproductibilité du service, dans le but de garantir les performances et de s'engager auprès des clients.

Innovation

des services et des techniques, considérant que la plupart des solutions pour réduire les consommations énergétiques et limiter les émissions de gaz à effet de serre doivent encore être imaginées.

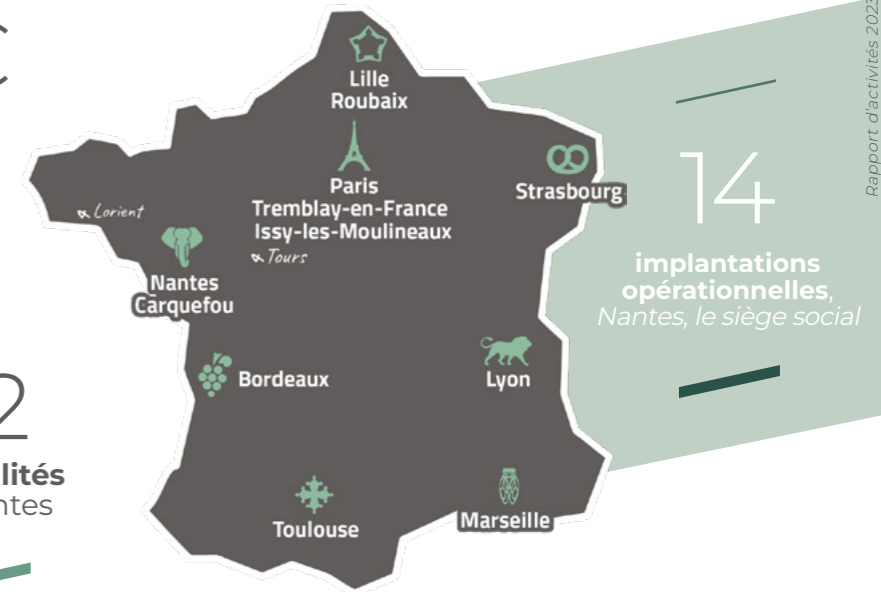
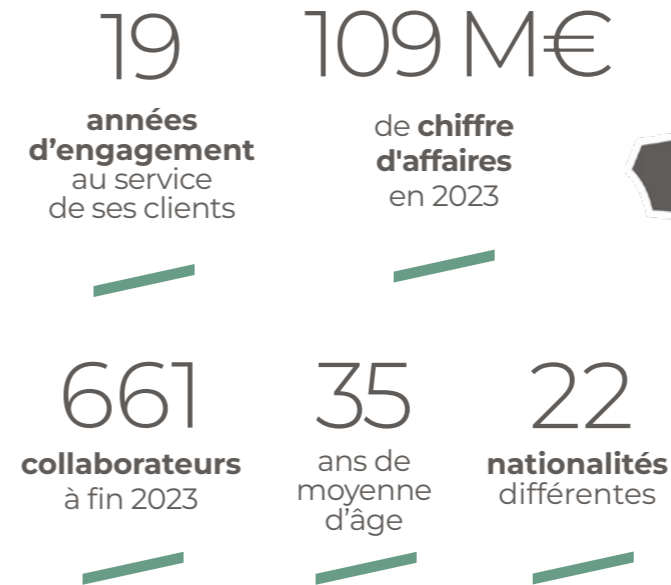
Les membres du comité de direction et du comité de mission

COMITÉ DE DIRECTION

- | | | |
|---|--|--|
| 1 Alban LAPIERRE
Président d'ALTYN | 5 Cyril VILLEMAIN
Directeur Général d'ALTYN | 10 Maxime COUDRAY
Directeur du Développement d'ALTYN |
| 2 Alexandre OUDIN
Directeur Général de BECIA | 6 Vincent DUJARDIN
Directeur Général de DUJARDIN | 11 Stéphane DUFRESNE
Directeur Général adjoint de DUJARDIN |
| 3 Sophie LAPIERRE
Directrice de la Communication, du Marketing et de la RSE d'ALTYN | 7 Sébastien DEOTTO
Directeur Général de REVALIO | 12 Florent DEROCHE
Directeur Général de CYRISEA |
| 4 Ludovic JACOB
Directeur des Systèmes d'Information et du Numérique d'ALTYN | 8 Florence CINOTTI
Directrice Générale d'AVELTYS
Directrice des Métiers d'ALTYN | 13 Ralitsa BONEVA
Directrice des Ressources Humaines d'ALTYN |
| | 9 Jérémie ROBERT
Directeur Général d'ALTERESCO | 14 Stéphane MADEC
Directeur Administratif et Financier d'ALTYN |

Acteur de l'énergie et du climat

ALTYN est un groupe indépendant engagé dans le conseil, l'ingénierie, les services et les travaux liés à la transition énergétique, environnementale et numérique des bâtiments et des territoires.



Rapport d'activités 2023

Rapport d'activités 2023



+1 000 clients privés et publics répartis sur 4 secteurs

HABITAT SOCIAL

HABITAT RÉSIDENTIEL

TERTIAIRE PUBLIC

TERTIAIRE PRIVÉ

COMITÉ DE MISSION

- | | | | |
|--|--|--|---|
| DEAMETER
PARIS FONDS VERT
Lionel CORMIER
Managing Partner
Actionnaire via Paris fonds vert | LexCity
avocats
Olivier ORTEGA
Partenaire / Avocat expert en efficacité énergétique | CODA
ARCHITECTES
Philippe LAIR
Architecte | LE FRANÇAIS
témoin des pôles
Jacques PETRY
Président |
| ekopolis
Véronique PAPPE
Directrice | RESTORIA
Emmanuel SAULOU
Président | ALTEREA
INGÉNIERIE
Clarisse TAUPIN - Collaboratrice (CSE)
Kévin GOFF - Collaborateur
Martin GANDON - Collaborateur (COPIR RSE - Plan Climat) | |

4 valeurs animent le groupe :

L'ENGAGEMENT

Convaincre et aller jusqu'au bout pour :

- La transition énergétique, environnementale et numérique.
- Nos équipes et nos clients.
- Des résultats mesurables et garantis.



L'EXIGENCE

Accompagner et innover dans :

- Nos méthodes et process de travail.
- Le pilotage de nos projets.
- Les objectifs à atteindre.



L'ÉTHIQUE

Éclairer et mobiliser au travers de :

- Nos convictions.
- Notre indépendance.
- La transparence dans nos relations.



L'EMPATHIE

Écouter et rassurer :

- Au sein de nos équipes, une vraie cohésion, de la solidarité et de la bienveillance.
- Auprès de nos clients et partenaires, une véritable écoute et beaucoup de pédagogie.





Les faits marquants sur l'année 2023



Nouvelles éditions de la Semaine des Étudiants Engagés

ALTYN a organisé en mars et octobre 2023 sa 3^{ème} et 4^{ème} édition de la Semaine des Étudiants Engagés. Au programme : des temps d'échanges tous les midis animés par les collaborateurs du groupe pour discuter des projets, des métiers, mettre en avant les engagements et partager des conseils. Au total, plus de 300 inscriptions, des profils allant du bac +3 au bac +5 de domaines variés et plus d'une cinquantaine d'écoles représentées lors de chaque session.

ALTEREA, Société à mission

Les membres du comité se sont réunis le 23 mars et le 23 novembre 2023 pour discuter et confirmer la cohérence des indicateurs de performance visant à atteindre les 4 engagements pris dans le cadre de la structuration de la société à mission.

energie sprong Des projets qui se concrétisent

Le 22 mai 2023, ALTYN et Sarthe Habitat célébraient le lancement des travaux de la résidence G. Gauthier au Mans ! Travaux qui entrent dans le cadre du projet de rénovation de 1 458 logements, selon la démarche EnergieSprong, lancé par l'USH des Pays de la Loire.



Les soirées de printemps 2023

En mai et juin 2023, les collaborateurs du groupe ALTYN sur chaque site ont pu assister à une conférence, animée par la Direction, afin d'échanger sur les projets futurs du groupe à 2027 et ont ensuite poursuivi la soirée autour d'un cocktail dînatoire !



Direction la Loire-Atlantique pour le Séminaire des Managers 2023 !

Les managers d'ALTYN se sont retrouvés les 28 et 29 septembre au Domaine de la Bretesche pour deux journées animées et productives. L'objectif de cette rencontre était de consolider les liens entre les managers à travers des discussions, des échanges et des activités favorisant la convivialité. Le CODIR a également présenté les enjeux de la stratégie 2023/2027.

ALTYN participe au 83^{ème} Congrès HLM de l'USH !

ALTYN et ses équipes ont exposé lors du 83^{ème} Congrès HLM de L'Union Sociale pour l'Habitat du 3 au 5 octobre 2023 à Nantes. Afin de partager des moments privilégiés avec ses clients et partenaires, ALTYN a organisé en parallèle du congrès un petit-déjeuner au cœur du Passage Pommeraye suivi d'une visite guidée culturelle et architecturale de la ville mettant en avant les œuvres du Voyage à Nantes.



ALTEREA et ALTERESCO Lille inaugurent leur agence

Le 19 octobre, les équipes lilloises ont présenté leurs métiers et expertises aux clients et partenaires de la région Hauts-de-France invités à venir inaugurer les nouveaux locaux de l'agence lilloise.



DUJARDIN nouvelle filiale du groupe ALTYN

Le groupe ALTYN a intégré DUJARDIN en octobre 2023. Basée à Roubaix, cette entreprise générale permet au pôle travaux ALTYN de renforcer son maillage national en développant son activité au sein de la Métropole Européenne de Lille et dans les Hauts-de-France.



AVELTYS renouvelle sa certification EcoVadis

En 2023, AVELTYS renouvelle son évaluation EcoVadis et décroche la médaille silver. Avec un score de 68/100, supérieur à la moyenne sectorielle de 46/100, AVELTYS se positionne parmi les meilleures entreprises de son secteur. Cette performance la place dans les 25% des entreprises les plus engagées en matière de responsabilité sociétale et environnementale, selon EcoVadis, plateforme internationale d'évaluation de la performance RSE des chaînes de valeur des entreprises.



Participation d'ALTYN au salon SIMI 2023

Du 12 au 14 décembre, les équipes d'ALTYN ont participé au salon SIMI au Palais des Congrès à Paris. Un événement ponctué de moments forts : une table ronde sur le thème de "La Révolution énergétique : Comment la Garantie Carbone redéfinit l'engagement en matière de performance énergétique ?", des échanges sur le stand ainsi que plusieurs animations culinaires.



Les soirées d'hiver 2023

Afin de fêter la fin de l'année, des soirées cocktails ont été organisées dans les villes où sont implantées les agences et filiales. Ces événements ont une fois de plus été l'opportunité de rassembler les équipes et de créer de la cohésion.





Ingénierie et conseil pour la transition énergétique et environnementale.

Ingénieur de l'énergie et du bâtiment, ALTEREA accompagne ses clients pour la transition énergétique, environnementale et numérique des bâtiments et des territoires.

ALTEREA a acquis au fil des années une compréhension exhaustive des besoins des différentes typologies de bâtiments au travers de missions de conseil et d'ingénierie en tous corps d'état.



Un savoir-faire technique au service des travaux de réhabilitation.

Créé en 1981 et localisé à Tremblay-en-France, BECIA a rejoint ALTYN en 2020. BECIA intervient sur des opérations de réhabilitation TCE (tous corps d'état) principalement pour des établissements recevant du public (ERP). L'entreprise possède un portefeuille de clients diversifié dans les secteurs des bâtiments publics (écoles, crèches, bâtiments administratifs des collectivités et des administrations, équipements sportifs), de la santé (services d'imagerie par résonance magnétique, services d'urgence hospitalière), du médico-social (foyers et maisons d'accueil spécialisées) et de l'habitat social.



La vision

En 2024, ALTEREA continuera à renforcer le positionnement de ses 3 métiers (Conseil & Études, Assistance à Maîtrise d'Ouvrage, Maîtrise d'Œuvre) sur le secteur du Tertiaire Privé tout en poursuivant son accompagnement historique des marchés de l'Habitat (social et résidentiel) et du Tertiaire Public. Le photovoltaïque, la rénovation des bâtiments d'enseignement ou les CPE Tiers-financés sont notamment des sujets sur lesquels ALTEREA mais également le groupe souhaite se développer et porter de l'importance en 2024.

Cyril VILLEMAIN
Directeur Général d'ALTYN



Les métiers

ALTEREA intervient sur 3 métiers s'inscrivant dans un cycle d'amélioration continue des bâtiments :

- CONSEIL & ÉTUDES**
Définir la stratégie et piloter la performance énergétique et environnementale des bâtiments et territoires.
- ASSISTANCE À MAÎTRISE D'OUVRAGE (AMO)**
Porter les projets de réhabilitation et de construction au meilleur niveau de performance énergétique et environnementale.
- MAÎTRISE D'ŒUVRE (MOE)**
Proposer une ingénierie complète et innovante pour concevoir et réhabiliter les ouvrages en garantissant leur performance.



ALTEREA est doté d'une Garantie de Performance Énergétique Réelle (GPE-R) pour ses projets de maîtrise d'œuvre. Proche d'un Contrat de Performance Énergétique au niveau de l'ingénierie, cette offre innovante et disruptive assure la maîtrise des méthodes et process de garantie de résultats énergétiques, couverts par une solution d'assurance inédite sur le marché.



La vision

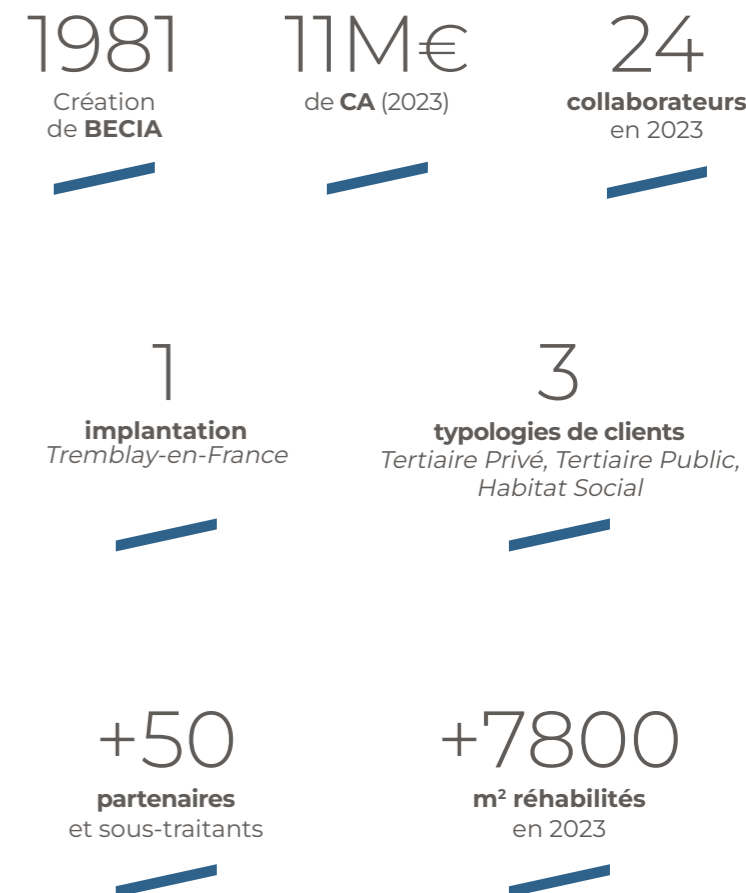
Fort de nos expériences réussies dans la réhabilitation lourde et la surélévation nous allons poursuivre notre développement en complétant notre offre avec des projets qui intègrent une dimension énergétique et environnementale. Capitaliser sur la satisfaction de nos clients et travailler en synergie avec l'ensemble des pôles métiers du groupe ALTYN seront nos atouts pour réussir ce nouveau défi.

Alexandre OUDIN
Directeur Général de BECIA



Les métiers

BECIA est spécialisé dans les marchés de travaux en entreprise générale avec une forte culture d'ingénierie et un véritable savoir-faire technique, complémentaire de celui des autres filiales du groupe.





DUJARDIN

ENTREPRISE GÉNÉRALE

Partenaire de vos réhabilitations dans les Hauts-de-France.

Créé en 1972, DUJARDIN est une entreprise générale de travaux, spécialiste des travaux de gros œuvre et de l'Isolation Thermique par l'Extérieur (ITE), positionnée sur des chantiers principalement pour le compte de bailleurs sociaux et de collectivités. La réhabilitation des bâtiments représente 90% des missions de l'entreprise, qui réalise le gros œuvre et la rénovation énergétique des bâtiments et sous-traite le reste à des entreprises locales partenaires.

DUJARDIN a rejoint le groupe ALTYN en 2023 et à l'instar de BECIA, entreprise générale de travaux qui couvre l'Île-de-France, DUJARDIN adresse des chantiers situés dans le nord de la France. L'entreprise partage, comme l'ensemble du groupe, une volonté de contribuer à la massification de la rénovation énergétique des bâtiments. De ce fait, DUJARDIN, en collaboration avec ALTERESCO contractant général du groupe en charge de promouvoir les contrats complexes, répond à des projets de grande envergure sur ce territoire.



CYRISEA

SMART BUILDING

La digitalisation au service du bâtiment et de la ville.

Depuis 2008, CYRISEA accompagne ses clients dans la transition numérique, énergétique et environnementale des bâtiments, des installations techniques et des réseaux urbains. CYRISEA intervient en tant qu'intégrateur de systèmes de Gestion Technique du Bâtiment (GTB) multimarques, liés à la performance énergétique et environnementale des bâtiments.



La vision

En 2024, nous comptons bénéficier de la force du groupe ALTYN et ainsi nous positionner, en collaboration avec l'ensemble des filiales du groupe sur des projets de plus grandes envergures, tels que les projets de massification qui sont un des avènements de la filière. Dans le même temps DUJARDIN reste positionné sur ses marchés historiques comme acteur majeur de la réhabilitation dans la métropole lilloise et ses environs.



Vincent DUJARDIN

Directeur Général de DUJARDIN

En 2024, l'intégration de DUJARDIN au sein du groupe ALTYN marquera une étape décisive. Nous mettrons en œuvre les synergies du groupe au sein de notre entreprise, capitalisant sur les 52 années d'activité de DUJARDIN pour continuer à servir nos clients fidèles avec la même excellence qui a forgé notre réputation. Parallèlement, cette année sera dédiée à la structuration de notre entreprise, posant ainsi les fondations nécessaires pour consolider et poursuivre le développement de nos activités.

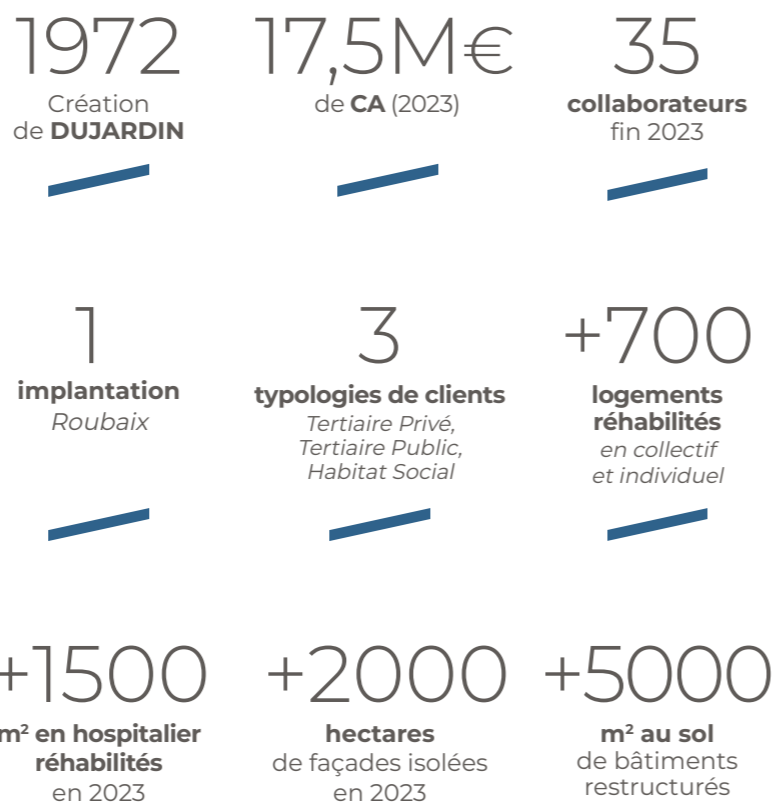


Stéphane DUFRESNE

Directeur Général adjoint de DUJARDIN

Les métiers

L'entreprise DUJARDIN est en mesure de gérer des projets de la conception à la réalisation des travaux, des projets en corps d'état séparés, en macro-lots d'enveloppe et ainsi répondre aux marchés de conception-réalisation et aux MGP (Marchés Globaux de Performance).



La vision

CYRISEA œuvre auprès de ses clients dans la transition numérique de leurs bâtiments. Nous portons une offre d'intégration de systèmes digitaux intelligents : solutions d'infrastructure, et solutions logicielles du marché. CYRISEA est positionné en tant que MSI (Master System Intégrator) : l'offre globale permet de couvrir l'ensemble de la chaîne de valeur, du conseil jusqu'au pilotage de la performance énergétique et environnementale des bâtiments. Nous agissons pour accélérer et massifier la transition numérique, en accompagnant nos clients dans le déploiement de projets multi sites nationaux. Pour ce faire, nous déployons nos équipes sur le territoire : à Nantes, Paris et Lyon.



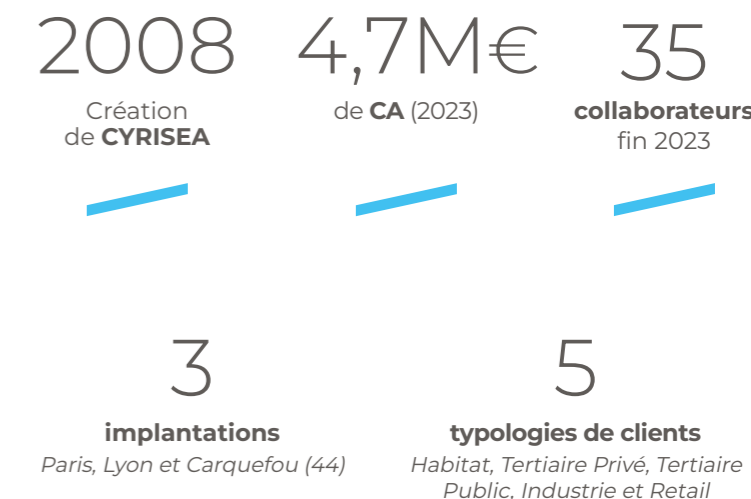
Florent DEROCHE

Directeur Général de CYRISEA

Les métiers

CYRISEA offre une solution globale et personnalisée à ses clients (collectivités, tertiaire public ou privé, retail, habitat social, industries, etc).

- L'INTÉGRATION**
Ces missions consistent à implanter des composants technologiques à forte valeur ajoutée au sein des bâtiments. Elles comprennent la partie Exécution & Travaux (installation de matériels, interventions sur sites, paramétrages...) d'une GTB incluant la réalisation des plans, schémas et notes d'exécution.
- LE SUIVI ÉNERGÉTIQUE ET LA SUPERVISION ET HYPERVISION TECHNIQUE**
Ils permettent de trouver et d'adapter les solutions de pilotage les plus innovantes au service de l'efficacité énergétique et de la supervision technique du bâtiment.





Le spécialiste de l'exploitation performancielle des bâtiments tertiaires.

AVELTYS est spécialisé dans le pilotage de la performance des immeubles de bureaux regroupant des expertises immobilières, de la gestion énergétique, des solutions technologiques appliquées aux bâtiments ainsi que le management des services associés à l'immeuble et à ses utilisateurs.

AVELTYS s'engage dès la conception d'un actif jusqu'à l'exploitation du site afin de délivrer la performance attendue, le confort maximal aux occupants et le tout dans le respect de charges optimisées et garanties.



Une offre globale au service des économies d'énergie et de carbone.

ALTERESCO est un contractant général "alternatif" spécialisé dans la réhabilitation énergétique et environnementale tous corps d'état des bâtiments.

Sa mission est d'apporter une offre innovante et globale pour aider à la massification de la réhabilitation des bâtiments.



La vision



J'ai pour ambition de renforcer la position d'AVELTYS sur son marché et de donner à la filiale une place fondamentale au sein du groupe ALTYN. AVELTYS apporte la brique de l'exploitation performancielle et durable des bâtiments qui manquait au groupe pour compléter et renforcer la chaîne de valeur proposée par le groupe en matière de construction performante et de réhabilitation énergétique des bâtiments.



Florence CINOTTI

Directrice Générale d'AVELTYS

Les métiers

AVELTYS possède une expertise unique et complémentaire sur 4 missions :

- COMISSIONNEMENT
- MISE AU POINT DES INSTALLATIONS
- ENERGY MANAGEMENT
- EXPLOITATION PERFORMANCIELLE GARANTIE

2012 Création d'AVELTYS 8,9M€ de CA (2023)

23 collaborateurs fin 2023 1 implantation Issy-Les-Moulineaux 2014 Lancement de la 1^{re} offre de Garantie de charges

2021 Déploiement de la 1^{re} offre de Garantie carbone en exploitation près de 200 000 m² en exploitation

La vision



2024 sera une année de défis pour ALTERESCO, pendant laquelle nous allons articuler nos objectifs de développement tout en consolidant la structuration de l'organisation.

D'un côté, nous porterons nos efforts vers la construction d'une équipe commerciale forte pour chaque région, ainsi que sur l'accélération des interfaces de cross selling avec toutes les filiales du groupe et la Direction du Développement.

En parallèle, nous continuerons la mise en place de nos process pour structurer et suivre l'activité des équipes, pour ALTERESCO, ainsi que pour les filiales et les directions d'ALTYN avec lesquelles nous collaborons au quotidien.



Jérémie ROBERT

Directeur Général d'ALTERESCO

Les métiers

Les missions d'ALTERESCO s'articulent autour de 4 métiers :

- CONCEPTION**
Une expertise technique, basée sur l'expérience du groupe, qui permet de proposer la meilleure solution pour obtenir un gain énergétique ambitieux.
- TRAVAUX**
Le savoir-faire en coordination et pilotage de travaux, notamment en site occupé, pour réaliser les travaux en toute sérénité.
- EXPLOITATION - MAINTENANCE**
La garantie d'un bâtiment performant sur le long terme.
- FINANCEMENT CEE & TIERS FINANCEMENT**
L'accès au financement des opérations de rénovation énergétique.

ALTERESCO gère toutes les démarches avec les fournisseurs, entreprises de travaux et l'exploitation maintenance afin de simplifier les procédures pour le maître d'ouvrage. L'entreprise offre notamment la possibilité d'organiser le financement des travaux et de se faire rémunérer sur les économies d'énergie réalisées. L'objectif est d'apporter une solution globale de services énergétiques à ses clients.

2019 Création d'ALTERESCO 18,8 M€ de CA (2023) 24 collaborateurs fin 2023

+30 partenaires et sous-traitants 5 zones d'interventions prioritaires Nantes, Paris, Lille, Bordeaux et Lyon 3 Typologies de clients Habitat Social, Tertiaire Privé et Tertiaire Public





REVALIO
IMMOBILIER DURABLE



Partenaire des projets de régénération immobilière avec réhabilitation énergétique.

REVALIO, créé en 2023 par le groupe ALTYN, intervient en Maîtrise d’Ouvrage ou Maîtrise d’Ouvrage Déléguée sur des opérations de régénération immobilière.

Sa mission est de permettre le passage à l’action des propriétaires d’actifs immobiliers qui souhaitent repositionner leurs immeubles dans les meilleurs standards environnementaux et fonctionnels, soit pour leur propre compte soit au travers d’opérations d’achat revente de ces immeubles.

Rapport d'activités 2023

La vision

Après une fin d’année 2023 consacrée à la création de la filiale et à sa présentation auprès de nos clients, l’année 2024 sera consacrée à l’affirmation et la diffusion de notre proposition de valeur, le développement du travail collaboratif avec les filiales du groupe, la détection d’immeubles à régénérer et la réalisation des premières études.

Sébastien DEOTTO

Directeur Général de REVALIO



Les métiers

REVALIO possède une expertise unique et complémentaire sur 3 missions :

- Analyser le patrimoine immobilier de ses clients.
- Proposer des scénarios de développement (rénovation, surélévation, extension, changement de destination) repositionnant les immeubles pour un nouveau cycle immobilier et sur le meilleur profil environnemental (certification, objectif de performance...).
- Mettre en œuvre le projet (composer l’équipe de développement, déposer les demandes d’autorisation, établir les plans et descriptifs, trouver des financements complémentaires, réaliser la réhabilitation).

2023

Création de REVALIO



3

typologies de clients
Habitat Social,
Tertiaire Privé
et Tertiaire Public



15M€

objectif de CA (2027)



3

zones de développement prioritaires
Grand Ouest, Île-de-France,
Hauts-de-France



1

Agir

VISION STRATÉGIQUE & DÉMARCHE RSE

ALTYN répond aux enjeux du monde de l’énergie et du bâtiment grâce à de nouvelles offres, une structuration interne innovante et une démarche RSE ambitieuse et impliquante.

Plan stratégique 2023 - 2027

Quelles avancées sur 2023 ?

Le groupe **ALTYN** a pour objectif de générer et de partager de la valeur durablement avec l'ensemble de ses parties prenantes. A travers son plan stratégique couvrant la période 2023-2027, ALTYN aspire à être la première ESCO (Energy Service Company) indépendante de France. Cette ambition traduit sa volonté de devenir le partenaire énergétique de référence pour ses clients en leur fournissant des solutions sur mesure pour améliorer leur efficacité énergétique, réduire leurs coûts et leur empreinte environnementale, tout en offrant des modèles de financements innovants et des garanties de performance.

4 grandes orientations stratégiques ont ainsi été fixées pour le groupe :

1



LA POURSUITE DU RYTHME DE CROISSANCE ACTUEL EN CONCENTRANT LES EFFORTS SUR DES MÉTIERS ET DES TERRITOIRES CHOISIS

Véritable marqueur de l'ADN du groupe, la croissance s'est accélérée en 2023 avec un chiffre d'affaires en hausse de 68%. Chaque pôle métier a activement contribué à la croissance organique d'ALTYN, à l'image de l'entité ALTERESCO, qui a su démontrer la cohérence économique de son modèle en atteignant 18,8 M€ de chiffre d'affaires. Le groupe a également renforcé sa position sur plusieurs territoires ciblés comme la Bretagne Sud via l'ouverture d'une antenne ALTEREA à Lorient, ou encore les Hauts-de-France avec l'acquisition de l'entreprise DUJARDIN, localisée à Roubaix.

L'intensification du cross-selling entre les différentes entités du groupe et le rééquilibrage du mix-clientèle en adressant plus fortement les acteurs privés constitueront les fers de lance du développement au cours des prochaines années. Une première acquisition à l'international est également considérée afin de déployer plus largement le modèle ALTYN.

2

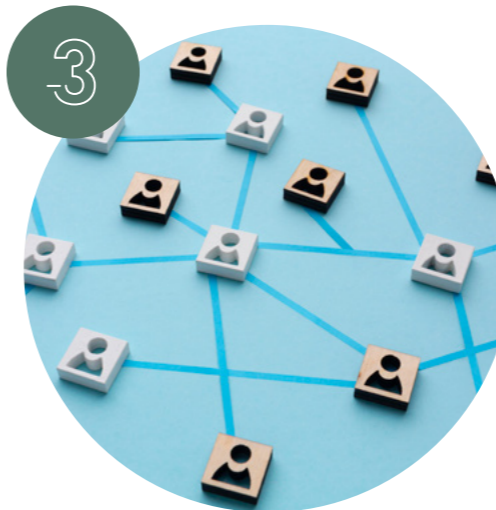


LA COMPLÉTION DU POSITIONNEMENT SUR L'ENSEMBLE DE LA CHAÎNE DE VALEUR

Dans la continuité des acquisitions de BECIA (2020) et d'AVELTYS (2022), le groupe a finalisé l'acquisition de DUJARDIN en septembre 2023. Ce rachat renforce le positionnement du groupe sur des offres globales de réhabilitation énergétique en collaboration avec ALTERESCO et l'agence lilloise d'ALTEREA. En parallèle, ALTYN a bâti ex nihilo le pôle régénération immobilière via la création de sa filiale REVALIO. En s'appuyant sur les expertises des autres filiales du groupe, REVALIO vise à accélérer le passage à l'action des propriétaires d'actifs immobiliers qui souhaitent repositionner leurs immeubles dans les meilleurs standards environnementaux et fonctionnels.

Au cours des prochaines années, ALTYN continuera à asseoir son positionnement sur la chaîne de valeur de la réhabilitation énergétique des bâtiments. La capacité du groupe à promouvoir au sein de son offre un engagement de résultats repose effectivement sur sa maîtrise des principales étapes du cycle de vie d'un bâtiment. Ce développement se matérialisera par plusieurs acquisitions ciblant des activités à forte valeur ajoutée et porteuses de croissance à long terme.

3



LA MISE EN PLACE D'UNE ORGANISATION ADAPTÉE À L'ÉCHELLE DU GROUPE

L'hypercroissance d'ALTYN requiert un investissement conséquent dans la structuration du groupe et des équipes. En 2023, la gouvernance du groupe a connu de profondes mutations avec le déploiement généralisé d'un comité de pilotage pour chaque pôle métier et direction fonctionnelle. Le comité de direction du groupe s'est quant à lui étoffé avec l'intégration de 4 nouveaux membres.

Début 2024, les directions fonctionnelles du groupe, autrefois hébergées au sein d'ALTEREA, vont être transférées vers ALTYN afin de gagner en lisibilité interne et externe. Dépendante de sa capacité à recruter et fidéliser les managers et collaborateurs, la structuration du groupe s'est également consolidée via un actionariat salarié enrichi par l'entrée au capital d'ALTYN en 2023 de 15 nouveaux managers pour un total de 34 managers à fin 2023.

Les autres efforts entrepris par ALTYN en 2023 pour structurer son organisation (identifier & former les managers de demain, décentraliser les fonctions supports et développer sa marque employeur) se poursuivront au cours des prochaines années. Deux nouvelles directions, l'Internationale et l'Audit Interne, viendront par ailleurs enrichir le panel de compétences et le scope d'intervention des fonctions supports.

4



LA CONSOLIDATION DE LA PERFORMANCE FINANCIÈRE ET EXTRA-FINANCIÈRE

Si la croissance historique d'ALTYN s'est bâtie sur des exercices rentables, l'année 2023 n'a pas dérogé à cette règle. L'efficacité des équipes couplée à une gestion rigoureuse de la performance financière a permis au groupe de doubler son résultat d'exploitation par rapport à l'exercice précédent. Portée en 2023 par les métiers matures du groupe, la performance financière d'ALTYN reposera au cours des prochaines années sur l'efficacité de chaque pôle métier. C'est pourquoi, des investissements sont et continueront à être engagés au sein des entités plus jeunes pour outiller les équipes et améliorer la performance opérationnelle.

Forte d'une politique RSE ambitieuse, ALTYN a œuvré en 2023 pour diffuser cette culture extra-financière à toutes les strates hiérarchiques et fonctionnelles du groupe. Le comité de mission d'ALTEREA s'est ainsi réuni à deux reprises pour discuter et confirmer la cohérence des indicateurs de performance inhérents aux 4 engagements pris lors de la structuration en Société à Mission. Au cours des prochaines années, le groupe visera principalement à faire évoluer ses métiers et ses méthodes afin de proposer les solutions les plus impactantes pour ses clients et parties prenantes.

ALTEREA est Société à Mission

Depuis 2022, **ALTEREA** possède la qualité de Société à Mission.

LA RAISON D'ÊTRE D'ALTEREA :

« Contribuer à la transition énergétique, environnementale et numérique des bâtiments, des villes et des territoires. »

UN PLAN CLIMAT COMME LIGNE DE CONDUITE

Au service de cette raison d'être, ALTEREA a développé un Plan Climat traduit en 4 engagements en cohérence avec plusieurs Objectifs de Développement Durable (ODD) :

ENGAGEMENT #1

Déployer des projets compatibles avec la neutralité carbone à 2050

ENGAGEMENT #2

Produire des projets répondant aux enjeux d'adaptation au changement climatique

ENGAGEMENT #3

Mettre en œuvre des solutions innovantes permettant le passage à l'action de nos clients

ENGAGEMENT #4

Être exemplaire au sein de notre entreprise au travers d'une démarche RSE ambitieuse

CONSULTEZ NOTRE VIDÉO



Voir la vidéo

Interviews

- **Sophie LAPIERRE**, Directrice de la Communication, du Marketing et de la RSE d'ALTYN
- **Florence CINOTTI**, Directrice Générale d'AVELTYS et Directrice des Métiers d'ALTYN

LES MEMBRES DU COMITÉ DE MISSION



- | | | | | |
|--|--|---|---|--|
|
1 Philippe LAIR
Architecte |
3 Jacques PETRY
Président |
5 Olivier ORTEGA
Partenaire / Avocat expert en efficacité énergétique |
6 Martin GANDON
Collaborateur (COPIR RSE - Plan Climat) |
9 Clarisse TAUPIN
Collaboratrice (CSE) |
|
2 Kévin GOFF
Collaborateur |
4 Véronique PAPPE
Directrice |
7 Emmanuel SAULOU
Président |
8 Lionel CORMIER
Managing Partner
Actionnaire via Paris fonds vert | |

LES ACTIVITÉS 2022-2023

2022

Juin

Constitution du comité

29 novembre

1^{er} comité de mission

- Présentation des membres + désignation du Président du comité et du pilote de la mission
- Présentation d'ALTEREA et d'ALTYN
- Présentation de la démarche et des engagements de l'entreprise
- Débats autour de la gouvernance d'ALTEREA, du règlement intérieur du comité, du rôle des membres et du comité
- Discussion sur la sélection de l'OTI
- Présentation du Plan Climat d'ALTEREA

2023

23 mars

2^{ème} comité de mission

- Clarification de la gouvernance de l'entreprise
- Proposition de rémunération des membres
- Clarification de la responsabilité des membres
- Sélection de l'OTI
- Définition des communications à transmettre par ALTEREA aux membres du comité
- Travail sur les indicateurs et la trajectoire

Mai

Audit à blanc mené par l'OTI

- Entretiens menés par l'OTI
- Diffusion des documents de preuve dont, notamment, supports et procès-verbaux des réunions du comité

20 juillet

Restitution de l'audit à blanc

- Prise en compte des remarques de l'OTI pour affiner la mission d'ALTEREA
- Travail sur la stratégie du groupe ALTYN
- Reformulation des engagements et indicateurs associés

23 novembre

3^{ème} comité de mission

- Décision sur la stratégie de passage en Société à Mission pour ALTYN
- Travail sur les objectifs opérationnels
- Présentation des sujets extrafinanciers à venir (CSRD et Dividendes Climat)
- Évaluation du coût du passage Société à Mission
- Benchmark des clients passés Société à Mission
- Travail sur le rapport de mission 2022-2023

CONSULTEZ LE RAPPORT DE MISSION 2022 - 2023



DEUX NOUVEAUX PILOTES DE MISSION EN 2023



Respectivement Coordinateurs Métier "Certifications Environnementales" et "Simulations Numériques", Lise PERRIN et Quentin DARAKDJIAN ont évolué en tant que pilotes de mission.

« Après plus de cinq ans en tant que coordinateur métiers Simulations Numériques où j'ai acquis des compétences sur nos métiers et sur l'ensemble des aspects de la performance des bâtiments, des villes et des territoires, on m'a proposé en 2023 de prendre un rôle plus central en tant que Responsable du déploiement de la RSE Métiers. J'ai accepté ce poste dans le but de renforcer notre statut de société à mission.

Aujourd'hui, je suis donc chargé de poursuivre la structuration du Plan Climat pour ALTEREA puis de l'adapter et de le déployer pour ALTYN et ses filiales. Avec Lise, pilote de mission ALTERESCO, notre objectif est de nous assurer que chaque entité partage la même "boussole stratégique". »

Quentin DARAKDJIAN, Responsable Déploiement RSE Métiers d'ALTYN



Une politique RSE interne ambitieuse et impliquante

L'ORGANISATION DE LA GOUVERNANCE RSE AU SEIN DU GROUPE ALTYN REPOSE SUR :

- Un CODIR qui incarne et porte la RSE au cœur de la stratégie de l'entreprise.
- Une équipe RSE dédiée rattachée à la Direction Communication Marketing et RSE.
- Un COPIL RSE interne qui a pour objectif d'élaborer et de déployer les plans d'actions RSE interne portant l'ambition du groupe.
- 17 référents RSE sur site.
- Des groupes de travail RSE interne.

LES ENJEUX DE LA RSE INTERNE

L'un des objectifs du groupe ALTYN est plus que jamais d'impliquer l'ensemble de ses collaborateurs dans sa stratégie RSE. Trois enjeux phares mobilisent les équipes en 2023 et se poursuivront sur 2024 :

- La labellisation RSE LUCIE ISO 26000 pour l'ensemble du groupe ALTYN d'ici la fin 2024
- Le déploiement des actions issues de la trajectoire carbone.
- L'organisation d'événements internes de sensibilisation tels que la quinzaine de la QVT ou la semaine européenne de réduction des déchets. Nous nous appuyons sur nos référents RSE interne qui portent localement le déploiement de nos engagements.



Pour cette année 2024, le groupe ALTYN vise à obtenir la labellisation LUCIE pour l'ensemble de nos filiales, démontrant ainsi notre engagement envers une gestion responsable et transparente. De plus, nous nous préparons activement aux exigences du reporting extra financier européen, en mettant en place les systèmes nécessaires pour collecter, mesurer et rapporter nos impacts sociaux et environnementaux de manière précise et transparente.

Yann LEQUERRÉ
Responsable RSE d'ALTYN

RETOUR SUR 2 ENGAGEMENTS RSE INTERNE EN 2023



LE CRÉDIT MOBILITÉ DURABLE

En 2023, nous avons élargi la liste des collaborateurs éligibles à une voiture de fonction. Le COPIL RSE interne a développé une alternative attrayante : le Crédit Mobilité Durable. Ce crédit mensuel couvre les frais de déplacements personnels et familiaux des collaborateurs, incluant train, location de véhicules, transports en commun, vélos et taxis, mais excluant l'avion.



LES ACHATS RESPONSABLES

La diffusion de la charte achats responsables vers nos principaux fournisseurs se poursuit avec 73% de signataires à fin 2023. Cette charte fait la promotion du respect d'un certain nombre d'enjeux RSE tels que l'éthique ou la prise en compte de considération environnementale.

Le groupe a également fait le choix d'arrêter ses achats sur les plateformes de commerce en ligne pour des questions d'éthique.

LES ÉVÈNEMENTS DE LA RSE INTERNE

En 2023, la mobilisation de nos équipes aux enjeux de RSE s'est poursuivie avec l'organisation de plusieurs manifestations internes. Parmi ceux-ci, la quinzaine du bien-être au travail et la mise en place d'une nouvelle semaine consacrée à la mobilité pour promouvoir les modes de transport doux, en particulier le vélo. Nous avons également lancé des ateliers Fresques du Climat, qui ont rassemblé plus de 160 collaborateurs.

PERSPECTIVES 2024

Au-delà de la labellisation Lucie prévue pour l'ensemble du groupe ALTYN en 2024, plusieurs projets sont en préparation : un guide des déplacements à l'attention des collaborateurs, un groupe de travail sur le numérique responsable ou encore un module de sensibilisation à la RSE dans le nouveau parcours du séminaire d'intégration.



Le rôle du COPIL RSE interne est de faire émerger une culture sur l'impact de nos actions afin que chaque collaborateur les intègre et puisse y jouer un rôle à son niveau. En 2024, la création de groupes de travail au sein d'ALTERESCO aura pour objectif de mettre en place des suivis de nos consommations sur les chantiers afin de prendre des mesures environnementales, sociales et sociétales dans un système d'amélioration continue.

Salomon LIGNEUL
Responsable HSE d'ALTERESCO

CONSULTEZ LE RAPPORT RSE 2023



2

Développer

UN GROUPE
QUI INNOVE
& S'ENGAGE

ALTYN se développe en permanence afin de faire bouger les lignes du monde de l'énergie et du bâtiment : nouveaux métiers et nouvelles pratiques liés à un engagement de résultats de performance et une qualité de service.



La Direction des Métiers : un pôle d'experts assurant la transformation des métiers d'ALTYN

Comptant aujourd'hui 20 experts, la Direction des Métiers a pour mission de piloter la transformation des métiers au sein d'ALTYN pour que le groupe devienne la première ESCO indépendante de France.

LES PRINCIPALES AVANCÉES 2023

NOS OFFRES DE GARANTIES DE PERFORMANCE

En complément de la garantie de performance énergétique réelle, ALTYN déploie deux nouvelles garanties de performance. Ces trois types de contrats peuvent accompagner nos chantiers de construction et de rénovation, sans complexité contractuelle :



ÉNERGIE

La conjugaison idéale pour garantir la performance énergétique réelle sur des projets de maîtrise d'œuvre.



CARBONE

La conjugaison idéale pour garantir la performance en termes de réduction des émissions de gaz à effet de serre réelle sur des projets de maîtrise d'œuvre.



ÉNERGIES RENOUVELABLES ET DE RÉCUPÉRATION (ENR&R)

La conjugaison idéale pour garantir les taux de couverture de vos besoins en ENR&R.

Les marchés peuvent être passés sans ou avec un, deux ou trois contrats de performance. Pour cela, ALTYN met en place un Système de Management des Opérations (SMO) et devient la pierre angulaire entre les différents prestataires.



LES DIVIDENDES CLIMAT

2023 a marqué une première étape majeure dans la transformation d'ALTEREA en Société à Mission.

L'année dernière notre filiale ALTEREA a participé à la première phase du projet pilote Climate Dividends. L'évaluation des dividendes climat d'ALTEREA en 2022 s'élève à 23 743 tCO₂e. En 2024, nous prévoyons d'évaluer les dividendes climat au périmètre du groupe ALTYN.

Climate Dividends est une association à but non lucratif fondée par Team for the Planet, l'Ademe, Mirova, Sweep, 2050, la Fondation Kanopée Partage et d'autres experts internationaux du sujet carbone. Elle est aujourd'hui dirigée par Laura BEAULIER et présidée par Brune POIRSON. Sa mission principale est d'orienter l'investissement en fonds propres des sociétés vers des solutions contribuant à la neutralité carbone mondiale.

Le dividende climat est un indicateur extra-financier correspondant à la contribution climatique positive à la neutralité carbone globale créée par une activité. Dans notre cas, elle est générée par notre activité de conseil, d'ingénierie, de services et de travaux liés à la transition énergétique, environnementale et numérique des bâtiments, des villes et des territoires. Cette initiative est complémentaire à l'évaluation de l'empreinte carbone d'une entreprise et des stratégies de réduction des émissions. Elle vise à valoriser et rendre plus visible la contribution climatique positive des entreprises et des investissements réalisés dans ces entreprises !



Quelle trajectoire pour 2024 ?

« De nombreux chantiers nous attendent en 2024, mais s'il ne fallait en citer que trois ce serait, l'accompagnement de nos maîtres d'ouvrage dans la massification de la rénovation énergétique en proposant des offres à faible ROI et adossées à du tiers-investissement, la transformation d'ALTYN en Société à Mission et l'accueil d'une nouvelle Directrice des Métiers pour accélérer la transition digitale de nos clients et de nos pratiques internes. »



Florence CINOTTI
Directrice des Métiers d'ALTYN





La Direction du Développement : notre méthode pour accélérer la transition énergétique de nos clients

La vocation du groupe ALTYN est d'accompagner ses clients sur toute la chaîne de valeur, dans le but de faciliter la transformation énergétique et environnementale de leur patrimoine immobilier. Pour ce faire, ALTYN souhaite proposer une offre reposant sur cinq leviers qui priorisent la maîtrise de l'énergie et les actions à faible investissement, permettant ainsi de massifier la transition à l'échelle de leur parc et d'atteindre les objectifs réglementaires.

LES 5 AXES DE L'OFFRE DU GROUPE ALTYN

Chaque axe de l'offre permet une économie d'énergie allant de -10% à -60% à l'échelle du parc immobilier :

- Pour maîtriser sa facture énergétique.
- Pour optimiser la valeur verte des actifs.
- Pour répondre aux obligations réglementaires / Décret Tertiaire.

Définir une stratégie énergétique, mettre en place un système d'information et une organisation adaptés, maîtriser les données et suivre les consommations

-10%
D'ÉCONOMIES

Améliorer l'exploitation et massifier les actions de performance à gain rapide et à faible investissement

-25%
D'ÉCONOMIES

Massifier la réhabilitation énergétique en intégrant une garantie de résultats

-50%
D'ÉCONOMIES

Décarboner le mix-énergétique et autoproduire l'énergie

-60%
D'ÉCONOMIES

Mettre en place une stratégie d'adaptation au changement climatique



ZOOM SUR QUELQUES OFFRES CLÉS

LA RÉNOVATION DES BÂTIMENTS D'ENSEIGNEMENT

En France, le parc de bâtiments éducatifs représente :

45%

des consommations d'énergie finale

27%

des émissions de dioxyde de carbone

31%

de la facture énergétique des communes

Les collectivités territoriales ont en charge 280 millions de m² de bâtiments dont près de 50% sont des écoles, collèges et lycées.

Une étude menée par l'Observatoire des Contrats de Performance Énergétique (OCPE) précise qu'un investissement de l'ordre de 300€/m² permettrait de réduire la consommation énergétique de 40%.

ALTYN accompagne les collectivités dans des opérations de rénovation de leurs bâtiments scolaires, souvent anciens et énergivores, afin de réduire le montant de leur facture énergétique, respecter les normes réglementaires et atteindre les objectifs fixés par la loi Énergie-Climat.

Exemples de projets



Mission en Conception-Réalisation pour la réhabilitation énergétique de l'école Marcel Cachin de la Ville de Pantin (93).



Pour en savoir plus sur le projet



Mission d'assistance à maîtrise d'ouvrage pour la réhabilitation en Conception-Réalisation-Exploitation-Maintenance (CREM) selon la démarche EnergieSprong de l'école élémentaire Les Escholiers à Saint-Jean-de-Vedas (34).



Pour en savoir plus sur le projet





LE PHOTOVOLTAÏQUE

Le déploiement des énergies renouvelables

La production de la filière solaire photovoltaïque connaît une forte croissance en France depuis 2009.

En 2022, elle a ainsi atteint 21 TWh (avec 0,5 TWh dans les DOM), enregistrant une augmentation de 31 % par rapport à 2021 ! La baisse du prix des modules, la hausse du prix de l'électricité et le mécanisme de soutien financier mis en place par l'État ont largement contribué à cette accélération. Celle-ci devrait d'ailleurs perdurer ces prochaines années, le gouvernement affiche en effet un objectif de multiplier par 10 la puissance photovoltaïque d'ici 2050.

Le pôle de développement des nouvelles offres commerciales, **LA FABRIQUE**, a accompagné ALTYN dans l'évolution de son offre dédiée au photovoltaïque.

ALTYN se positionne aujourd'hui en tant que contractant général sur l'ensemble des thématiques photovoltaïques et propose ainsi une offre clé en main afin d'accompagner les maîtres d'ouvrage de A à Z dans la mise en place et le financement :

- De panneaux solaires en toiture et/ou au sol.
- D'ombrières de parking (poids lourds, véhicules légers).

Exemples de projets



Mission d'assistance à maîtrise d'ouvrage pour la mise en place d'une centrale photovoltaïque sur toiture et en ombrière pour l'entrepôt Montbartier (73) de la foncière ARGAN.



Pour en savoir plus sur le projet



Mission de conseil pour la réalisation d'études de potentiel photovoltaïque sur 220 sites du Conseil Départemental des Hauts-de-Seine (92).



Pour en savoir plus sur le projet



MPGP-PD PUBLIC ET CPE TIERS-FINANCÉ

Une solution clé pour les acteurs publics et privés

Pour accélérer la rénovation énergétique des bâtiments publics et répondre aux objectifs du Décret Tertiaire, l'État a introduit des modifications législatives. La loi du 30 mars 2023 ajuste ainsi le code de la commande publique, encourageant les acteurs publics (collectivités, établissements publics) à adopter les Contrats de Performance Énergétique (CPE) sous la forme du Marché Global de Performance Énergétique à Paiement Différé (MGPE-PD), avec une expérimentation de cinq ans. Un décret rend effectif ce tiers-financement, permettant aux acteurs publics de rénover leur patrimoine immobilier sans investir directement, en étalant les coûts dans le temps au fur et à mesure que les économies d'énergie sont réalisées.

En outre, les acteurs privés, confrontés aux mêmes défis de rénovation énergétique de leur patrimoine en réponse aux objectifs du Décret Tertiaire, ont la possibilité d'utiliser le CPE avec tiers-financement.

ALTEREA, filiale du groupe ALTYN, accompagne les maîtres d'ouvrage pour la mise en place de ce type de contrat, en examinant l'ensemble des aspects techniques, juridiques et financiers.

En tant que contractant général, ALTERESCO, filiale du groupe ALTYN, propose également ces solutions en associant à son offre de CPE public ou privé une offre de tiers-financement.



La qualité de service : préoccupation centrale du groupe

ALTYN s'engage au quotidien pour répondre au mieux aux besoins et attentes de chacun de ses clients et ainsi créer une relation durable. La qualité de service, l'exigence et la rigueur sont des éléments forts de la culture du groupe et l'une de ses préoccupations principales.

La Direction des Métiers pilote l'ensemble du système qualité au sein du groupe.

FOCUS SUR LA FORMATION

La qualité de service se traduit par la capacité du groupe à investir dans la formation continue pour permettre aux collaborateurs de monter en compétences sur des sujets d'expertise et faire évoluer ses prestations sur les enjeux environnementaux auprès des maîtres d'ouvrage.

8587
heures de formation
soit plus de 1190 jours

34%
de formations internes
et 66% de formations externes

Plus de **70%**
des effectifs
ont au moins suivi une
formation en 2023

45
salariés
ont suivi une formation
certifiante

PRINCIPAUX DOMAINES DE FORMATION



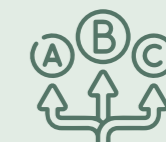
COMPÉTENCES TECHNIQUES

- Essentiels amiante et plomb
- Essentiels du Plan Climat
- Fondamentaux du conseil
- Thermique pour non thermiciens
- Communiquer sur chantier



COMPÉTENCES COMMERCIALES

- Cycle de vente
- Organisation et prospection
- Clés de la relation client chez ALTEREA



COMPÉTENCES TRANSVERSES ET OUTILS

- Fondamentaux du management
- Gestion du temps et des priorités
- Habilitation électrique
- Formation revue des projets
- Sauveteur Secouriste du Travail



LE SUIVI DE LA SATISFACTION CLIENT : UN NOUVEAU PROCESS

Le suivi de la Satisfaction Client comprend cinq volets :

Les ingénieurs commerciaux interrogent leurs clients sur leur niveau de satisfaction globale lors de leurs rendez-vous et partagent ces retours avec les équipes de production concernées.

À la fin de chaque mission, une évaluation de la Satisfaction Client est réalisée par l'Administration des Ventes, un service indépendant et objectif, à travers des enquêtes de satisfaction en ligne. Les résultats de ces enquêtes sont partagés avec les chefs de projets et les ingénieurs commerciaux concernés.

Chaque mois, une revue qualitative des projets en cours chez les principaux clients dans chacune des agences du groupe est effectuée par les directeurs de projets et les responsables commerciaux.

Chaque insatisfaction détectée est répertoriée et fait l'objet d'un plan d'actions dédié, piloté par le chef de projet, le directeur de projet, l'ingénieur commercial et/ou le responsable commercial. Le suivi de l'avancement du plan d'actions est réalisé par l'Administration des Ventes.

Un suivi renforcé des comptes-clés est mené par les responsables commerciaux.

Pour piloter cette démarche, un outil de suivi et de reporting dédié a été mis en place par l'Administration des Ventes. Il est partagé dans un canal Teams® spécifique dédié au suivi de la satisfaction client, ainsi qu'aux responsables commerciaux, aux chefs de projets et directeurs de projets pour faciliter les échanges et le partage des informations recueillies.

Ce nouveau processus découle des valeurs qui nous sont chères, notamment de l'exigence que nous plaçons au cœur de nos activités et au service de nos clients. L'exigence implique une recherche d'amélioration continue inscrite dans une démarche qualité plus globale, visant la montée en compétence et la professionnalisation de nos équipes, ainsi que l'amélioration de la qualité de nos prestations, contribuant à la satisfaction de nos clients et à la pérennité de nos relations.

Jessie FORGET
Responsable Administration des Ventes d'ALTEREA



AVIS CLIENT



Via le marché de l'UGAP, ALTEREA a été sélectionné pour réaliser des pré-diagnostics énergétiques sur l'ensemble du patrimoine tertiaire public de la Région des Pays de la Loire, soit près de 1000 bâtiments dont une centaine de lycées.



Nous avons apprécié le fait d'avoir une équipe dédiée qui nous a suivi de A à Z sur le projet, pendant 3 ans. ALTEREA a su adapter son expertise à notre patrimoine, c'est important sur des sujets aussi techniques, avec des enjeux financiers et qui touchent de nombreux bâtiments. Les équipes d'ALTEREA ont été à l'écoute de nos besoins et savent adapter leurs méthodes de travail en fonction du client. Nous avons également apprécié leur transparence et leur disponibilité.



Pour en savoir plus sur le projet

Adrien DUTERTRE
Responsable du Pôle Performance Énergétique des Bâtiments (PPEB) de la Région des Pays de la Loire

AVIS CLIENT



En 2022, ALTEREA a accompagné, dans le cadre de l'accord-cadre SIPPAREC, le Conseil Départemental des Hauts-de-Seine pour la réalisation d'études de potentiel photovoltaïque sur 220 sites de son patrimoine.



Sans l'aide d'ALTEREA, nous aurions pu être tentés de vouloir installer des panneaux solaires sur l'ensemble de notre parc immobilier. Cependant, cela aurait été irréaliste sur le plan opérationnel, car nous n'aurions pas pu gérer simultanément un chantier sur 500 sites différents. Grâce à leur expertise, nous avons pu établir une priorisation et une hiérarchisation des sites en fonction de leur faisabilité.



Pour en savoir plus sur le projet

François HUET
Directeur de Projet à la Direction des Bâtiments du Conseil Départemental des Hauts-de-Seine

AVIS D'EXPERT



AVELTYS a accompagné COLAS sur une mission de commissionnement des travaux en phase de conception et de réalisation, ainsi qu'une mission d'exploitation du bâtiment avec garantie de charges sur son bâtiment PRISM' à Issy-les-Moulineaux.



Depuis le début de la mission auprès de COLAS, les résultats positifs nous ont toujours permis de dégager un bonus ce qui est un bon indicateur de l'efficacité mise en place.



Pour en savoir plus sur le projet

Claire DARRACQ
Energy Manager d'AVELTYS

AVIS CLIENT



En 2021, CYRISEA, en partenariat avec Energisme, a accompagné Nantes Université dans la mise en place d'un outil de suivi énergétique en vue de centraliser les données de consommation et de facturation des bâtiments.



Les retours concernant la plateforme de suivi énergétique sont très positifs : son ergonomie, la fluidité de navigation mais aussi l'affichage clair des différents tableaux de bords par profil utilisateur. L'équipe de direction a aussi été agréablement surprise par la capacité de l'outil à agréger autant de données et la simplicité de lecture des tableaux.



Pour en savoir plus sur le projet

Sarine NEFZI
Responsable de la Cellule Efficacité Énergétique à Nantes Université



L'engagement de résultat comme objectif

Garantir une performance énergétique toujours plus poussée est un objectif constant dans la manière de concevoir un projet chez **ALTYN**. Éviter les consommations inutiles, améliorer l'efficacité des systèmes, promouvoir les énergies renouvelables, garantir un niveau de confort et une baisse des consommations et de la facture énergétique sont des objectifs récurrents à atteindre. Pour ce faire, plusieurs filiales du groupe proposent des garanties qui viennent sécuriser le maître d'ouvrage et répondre aux objectifs que se fixe ALTYN.

EXPLOITATION AVEC GARANTIE DE CHARGES : GARANTIR UN NIVEAU DE CHARGES GRÂCE À UN CONTRAT D'EXPLOITATION

AVELTYS a développé un modèle économique unique : la Garantie de Charges et de Performance. Ce modèle est la promesse faite aux locataires d'un forfait de charges annuel linéaire durant toute la durée d'un bail. Basée sur la performance énergétique et une haute qualité de services assurées aux occupants, la Garantie de Charges et de Performance peut être appliquée sur des constructions neuves ou existantes. Elle est gérée en binôme par le Responsable d'Exploitation et l'Energy Manager, et offre un suivi en temps réel de la consommation énergétique du bâtiment.



Référence
· AMO exploitation et performance énergétique et contrat d'exploitation avec garantie de charges sur le bâtiment PRISM à Paris 15.

CONFÉRENCE SUR L'ENERGY MANAGEMENT
Un pilotage quotidien pour allier confort et faibles consommations
Salon EnerJ-Meeting Paris 2024



Le fonctionnement de cette garantie

Après un audit des charges et la définition des consignes de fonctionnement cible, AVELTYS garantit le niveau de consommation énergétique du bâtiment et donc le montant des charges locatives sur toute la durée d'un bail. Lorsque des économies sont réalisées, celles-ci sont partagées à 50/50 entre le donneur d'ordre et AVELTYS. En cas de dépassement du niveau de consommation énergétique, le surplus est entièrement pris en charge par AVELTYS. Ce modèle économique reposant sur un partage de valeur en cas de performance supérieure à l'engagement initial, permet une amélioration continue des performances du bâtiment pendant toute la durée du bail.

L'OFFRE GPE-R : UN ENGAGEMENT DANS L'ATTEINTE DES OBJECTIFS DE PERFORMANCE ÉNERGÉTIQUE

ALTEREA dispose également d'une Garantie de Performance Énergétique Réelle (GPE-R), une assurance unique qui permet de garantir la performance énergétique réelle contractuelle pour les réhabilitations de tous types de bâtiments. Cette garantie s'apparente à un Contrat de Performance Énergétique (CPE). Elle est contractuelle et vise une diminution des consommations énergétiques vérifiée et mesurée dans la durée par rapport à une situation de référence.

- Un programme énergétique potentiellement à risque.
- Un engagement d'économies d'énergie auprès de leurs utilisateurs.
- Des retours sur investissement de leurs travaux qu'ils souhaitent sécuriser.

Pour garantir la performance énergétique, ALTEREA a fait certifier par son assureur, un Système de Management des Opérations exigeant et innovant. Il comprend une conception performancielle, une mise en œuvre maîtrisée des systèmes, l'implication des utilisateurs, le pilotage rigoureux de l'application ainsi que le suivi des consommations énergétiques.

Cette offre concerne les maîtres d'ouvrage qui ont :

- Des objectifs ambitieux de performance énergétique.



Référence
· Rénovation énergétique et densification de la cité administrative de Cergy-Pontoise (95).

3



Réhabiliter

ACTEUR INCONTOURNABLE DE LA RÉHABILITATION

ALTYN maîtrise la totalité de la chaîne de valeur en intégrant l'ensemble des corps de métier sur les projets de réhabilitation. Son expertise lui permet d'être précurseur dans la massification de la rénovation énergétique.

Une maîtrise historique de la réhabilitation

ALTYN est une référence sur le marché de la rénovation et de la réhabilitation des bâtiments (collectivités, logements sociaux, tertiaire privé).

TERTIAIRE PUBLIC

Jouant un rôle central dans la dynamique nationale de transition énergétique et environnementale, ALTYN propose une expertise complète pour accompagner les acteurs publics à chaque étape de leur démarche.

Plus de **600** projets en 2023 avec le tertiaire public.

2 accords-cadres majeurs pour ALTEREA.

Le marché de Prestations de Transition Énergétique (PTE) de l'UGAP



ALTEREA
INGÉNIERIE

Audits énergétiques sur 17 bâtiments du centre hospitalier d'Avignon (84).

Le marché d'Assistance à Maîtrise d'Ouvrage (AMO) pour la performance énergétique et environnementale du SIPPEREC



Pour en savoir plus sur le projet

HABITAT SOCIAL ET HABITAT RÉSIDENTIEL

Être à l'écoute des bailleurs sociaux reste une priorité pour ALTYN afin de bâtir des programmes de travaux optimisés, au croisement des besoins des maîtres d'ouvrage et des utilisateurs, dans le respect des enveloppes budgétaires allouées.

Plus de **200** projets en 2023 avec le secteur de l'habitat.

Une collaboration avec plus de **80 %** des bailleurs sociaux répartis sur l'ensemble des régions de France au plus près de nos implantations.



ALTEREA
INGÉNIERIE

Réhabilitation technique et énergétique de 516 logements diffus dans l'Oise (60).

Écoutez le podcast de Jordan POLIS, Responsable de Projets MOE Nord-Est d'ALTEREA.



RETOUR D'EXPÉRIENCE

Avec **Antoine CAVELIER**, Responsable Stratégie et Données Patrimoniales au sein de la Direction du Développement et de l'Investissement d'Habitation Moderne sur le projet de réhabilitation du quartier Wihrel à Strasbourg (67).

TERTIAIRE PRIVÉ

La performance énergétique et environnementale est un levier de valorisation patrimoniale et de maîtrise des coûts en exploitation pour les propriétaires et gestionnaires de bâtiments tertiaires privés. ALTYN a acquis une compréhension exhaustive des différentes typologies de bâtiments tertiaires pour répondre au mieux aux besoins.

Plus de **150** projets en 2023 avec le tertiaire privé



CYRISEA
SMART BUILDING

Mise en place d'une plateforme de monitoring énergétique afin de concrétiser le Système de Management Énergétique (SME) selon la norme ISO50001 pour la ville d'Antony (92).



Pour en savoir plus sur le projet



AVELTYS
EXPLOITATION DURABLE

Mission de commissionnement de conception, d'exécution et d'exploitation sur le nouveau siège social de RTE situé à Les Fabriques à Marseille (13)



Pour en savoir plus sur le projet

Précurseur de la massification de la rénovation énergétique

Depuis sa création, **ALTYN** est engagé dans le déploiement à grande échelle des rénovations énergétiques du parc immobilier français.

Face à l'urgence climatique et en cohérence avec les enjeux actuels de sobriété énergétique, le groupe s'engage dans le déploiement de la massification de la rénovation énergétique du parc immobilier français. La construction durable, le déploiement d'énergies renouvelables et de réseaux de chaleur décarbonés pour les villes et les territoires font également partie des priorités. **ALTYN** est engagé, depuis 2016, sur 15 projets de massification de la rénovation énergétique ainsi que sur une démarche globale en Pays de la Loire et Bretagne.

RÉNOVATIONS ENERGIESPRONG LANCÉES PAR L'USH PAYS DE LA LOIRE

Pour développer la démarche EnergieSprong sur le territoire, l'USH des Pays de la Loire et 14 bailleurs sociaux des Pays de la Loire et de région Bretagne se sont associés dans un projet ambitieux et innovant : le premier marché de rénovation de logements à énergie zéro mutualisé en France.



Le groupe **ALTYN** a été retenu pour rénover **762 logements**.



LOT 4

Le lot 4 vise à la rénovation énergétique de 511 logements sociaux collectifs :

- Moulin du Bois (projet témoin) avec Atlantique Habitation
- Bois Rochefort avec Habitat 44
- Bourderies et Bretonnière avec Nantes Métropole Habitat
- Allonnes avec Sarthe Habitat



LOT 5

Le lot 5 a pour objectif de réhabiliter les 251 logements de la résidence Georges Gauthier au Mans, pour le bailleur Sarthe Habitat. Ces logements se répartissent sur 3 bâtiments R+14 (au maximum), allant du T1 au T3. Les travaux ont débuté en 2022 avec une livraison prévisionnelle fixée pour septembre 2024.

En 2023, plus de 150 panneaux bois préfabriqués ont été posés sur les opérations Moulin du Bois à Saint-Herblain et Georges Gauthier au Mans. La rénovation des logements a été très largement entamée avec une finalisation prévue pour 2024.



Pour visionner le projet en timelapse

Fédérer

FÉDÉRATEUR DE TALENTS

La recherche de nouveaux talents est une préoccupation forte au sein du groupe. **ALTYN** met un point d'honneur à fédérer ses collaborateurs. Leur satisfaction est une priorité.

ALTYN, toujours à la recherche de nouveaux talents !

ALTYN recherche en permanence de nouveaux collaborateurs afin de compléter son équipe d'experts et d'assurer sa croissance organique.

UN PROCESS DE RECRUTEMENT MAÎTRISÉ

Le process de recrutement se compose de 3 étapes à découvrir grâce à cette vidéo :



Pour suivre l'évolution de ce process jusqu'à la proposition du contrat de travail ou de stage, le candidat reste en permanence en lien avec le recruteur via l'outil de gestion des candidatures d'ALTYN « Smart Recruiters » qui permet au candidat de suivre l'avancement de chaque étape.

177
collaborateurs
recrutés
en CDI/CDD

32
étudiants recrutés
à l'issue de leur stage
ou alternance

Une ambition de
220
recrutements
pour 2024

Découvrez le métier de plusieurs collaborateurs du groupe ALTYN via les vidéos « Rendez-vous avec nos collab' » :



Anne-Claire MAISONNASSE,
Cheffe de Projets AMO au sein
d'ALTEREA à Lyon

Alexandre OUDIN,
Directeur Général de BECIA
et beaucoup d'autres...



LA FIDÉLISATION DES COLLABORATEURS : UN ENJEU POUR LE GROUPE !

ALTYN souhaite fidéliser ses collaborateurs qui font la valeur du groupe. Pour ce faire, plusieurs actions sont mises en place notamment une politique de mobilité interne exemplaire. En effet, ALTYN met tout en œuvre pour accompagner les projets professionnels des collaborateurs tout au long de leur parcours au sein du groupe. Cette démarche permet de faire des ponts entre les différentes filiales, implantations, fonctions, métiers... dans le but d'aider chaque collaborateur à mieux se projeter au sein de l'entreprise.

CETTE MOBILITÉ PEUT ÊTRE :

- **Fonctionnelle** : pour un changement de métier.
- **Hiérarchique** : pour un changement de poste accompagné d'un accroissement de responsabilités, d'une reconnaissance hiérarchique et/ou salariale.
- **Géographique** : lors d'un changement de lieu de travail qui peut être exclusif ou associé à une mobilité fonctionnelle ou hiérarchique.

En 2024, le groupe ALTYN mettra l'accent sur la formation au recrutement de nos managers et tuteurs en apportant aux équipes les outils et conseils nécessaires pour faciliter les entretiens de recrutement. En complément, un nouveau site carrière verra le jour afin de permettre aux candidats de mieux se projeter au sein du groupe. Enfin, nous déploierons un réseau d'ambassadeurs recrutement dans le but d'impliquer davantage les équipes de production dans les événements de recrutement et les relations écoles

Sophie MONTEIRO
Responsable Recrutement
d'ALTYN



En 2021, j'ai intégré CYRISEA en tant que coordinateur de projets. Par la suite, le groupe ALTYN m'a offert une opportunité de progression en me nommant directeur de projets, une marque de reconnaissance significative ! Ce qui m'intéresse dans ce nouveau poste c'est la prise de hauteur qu'il nécessite : j'aborde les projets d'une façon beaucoup plus globale permettant ainsi d'uniformiser nos process et méthodes de travail pour gagner en efficacité et renforcer la satisfaction client.

David CHEVILLARD
Directeur de Projets CYRISEA

Un changement dans ma situation personnelle m'a contraint de déménager et de demander une mobilité géographique assez urgente. Après un échange avec mon tuteur et le directeur de projets ainsi que les référents RH, un accord a été trouvé et nous avons réussi à fixer une date rapidement. Cela m'a permis de maintenir un bon équilibre entre ma vie personnelle et professionnelle.

Yacine MADI
Chargé d'Études ALTEREA



LA SATISFACTION DES COLLABORATEURS : UNE PRIORITÉ !

Fin octobre 2023, l'enquête annuelle a été menée pour l'ensemble du groupe ALTYN.

LES COLLABORATEURS SONT SATISFAITS À :

84%
concernant
le sens du travail.

Intérêt sur la capacité à percevoir la finalité du travail au quotidien, le sentiment d'être utile, l'identification au projet d'entreprise et à ses valeurs.

83%
concernant le
management.

Connaître la perception de la fonction managériale de l'entreprise qui passe par l'accompagnement, le soutien, l'autonomie et la prise d'initiatives, la définition des objectifs et des axes de progrès.

90%
concernant la
communication
interne.

Évaluation des actions de communication mises en place permettant, entre autres, d'être bien informées sur les axes stratégiques, sur les décisions importantes, sur la vie de l'entreprise et la vie des équipes.

LES COLLABORATEURS SONT D'ACCORD À :

91%

sur le fait d'exercer
une activité utile
et importante
au sein du groupe.

95%

sur le fait qu'il y ait
une très bonne
ambiance de travail
au sein du groupe.

89%

sur le fait que les tâches
qui leurs sont confiées
leur permettent
d'enrichir leurs
compétences.

RETOUR SUR LE MOIS DES MÉTIERS

LES PODCASTS

12 collaborateurs nous ont partagé leur quotidien dans des podcast.

Et plus de **300** écoutes ont déjà été réalisées.

LES PETITS-DÉJEUNERS

18 collaborateurs ont relevé le défi du "pitch projet" lors des petits dej'.

Et plus de **500** spectateurs sont venus échanger avec eux.

LES AFFICHES

5 affiches ont été déployées dans tous les locaux du groupe.

LE PETIT +

LA CÉRÉMONIE DES DIPLÔMÉS ALTYN



Une quinzaine d'anciens étudiants, récemment embauchés au sein du groupe, se sont retrouvés pour une Cérémonie des diplômés à Paris. Une occasion pour le groupe de féliciter les jeunes talents pour leur diplôme et d'officialiser leur passage à la vie active de salarié !

L'ACTIONNARIAT MANAGERS

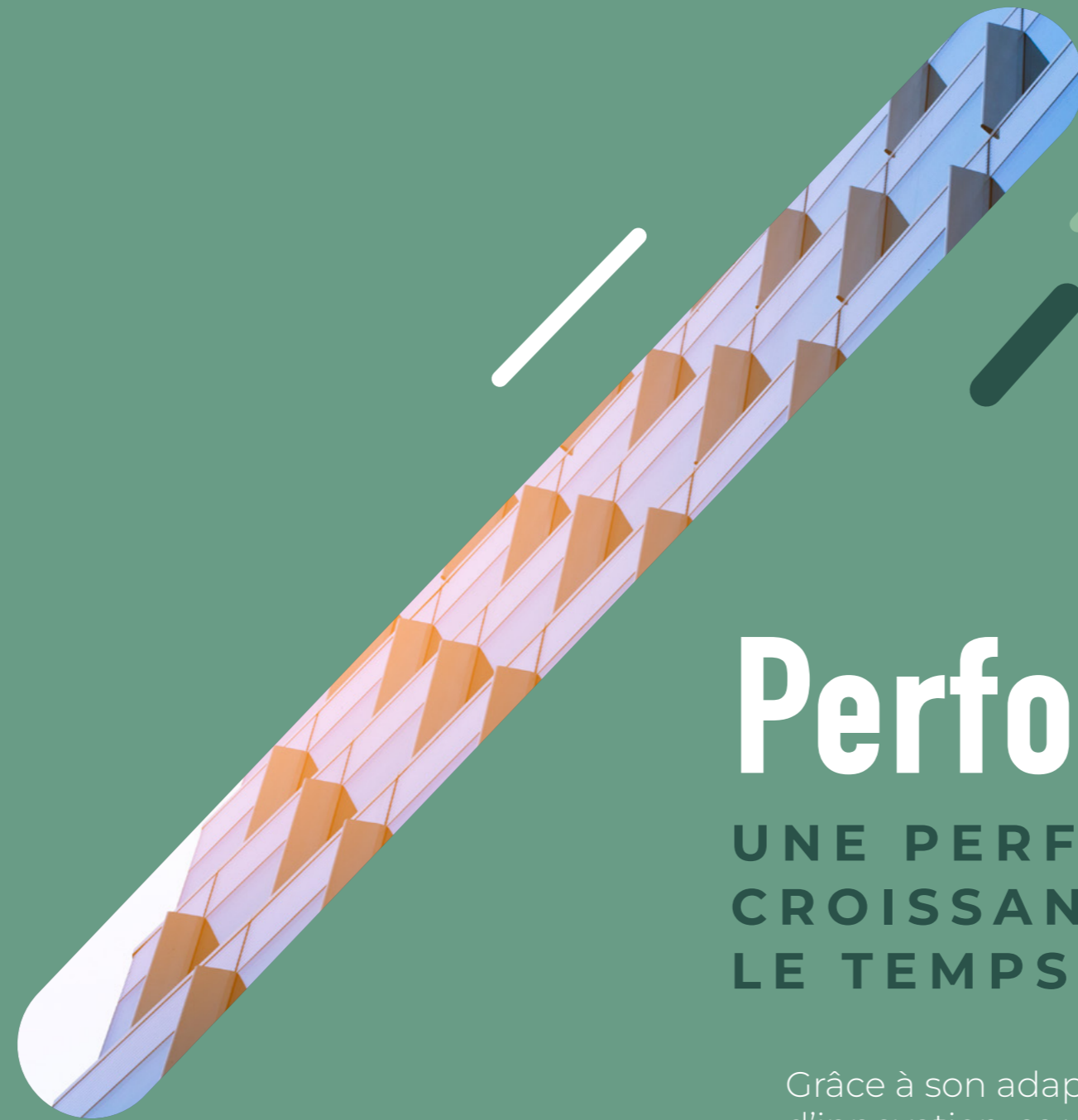
En 2022, ALTYN a décidé d'offrir à son équipe managériale la possibilité de devenir actionnaires du groupe. Grâce à ce programme d'actionnariat salarié, la direction met en avant l'importance de ses managers. Cette initiative vise à renforcer leur délégation et leur responsabilité, avec pour objectif de soutenir et d'accompagner les futurs dirigeants du groupe afin d'assurer la pérennité d'ALTYN à long terme.

NOS QUARTIERS ONT DU TALENT : LE POINT APRÈS 1 AN



L'année a été marquée par le déploiement d'actions liées à l'inclusion. Parmi elles, un partenariat avec "Nos Quartiers ont du Talent (NQT)" afin d'accompagner des jeunes ayant des difficultés d'accès à l'emploi. **Avec 27 collaborateurs mobilisés, 42 parrainages et 20 jeunes en sortie positive, le bilan 2023 est plus que satisfaisant.** Fort de ces résultats encourageants, le partenariat avec NQT est renouvelé en 2024 et s'étendra au niveau du groupe.

5



Performer

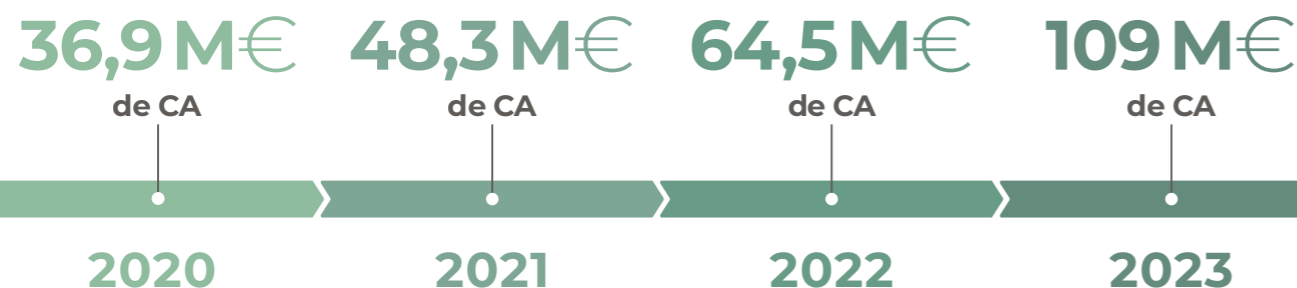
UNE PERFORMANCE
CROISSANTE DANS
LE TEMPS

Grâce à son adaptation permanente, son esprit d'innovation, sa volonté de développement et à l'engagement de ses collaborateurs, **ALTYN** connaît une croissance régulière depuis plusieurs années.

Les chiffres financiers & extra-financiers 2023

LES CHIFFRES FINANCIERS

L'évolution du chiffre d'affaires consolidé



Le résultat d'exploitation d'ALTYN

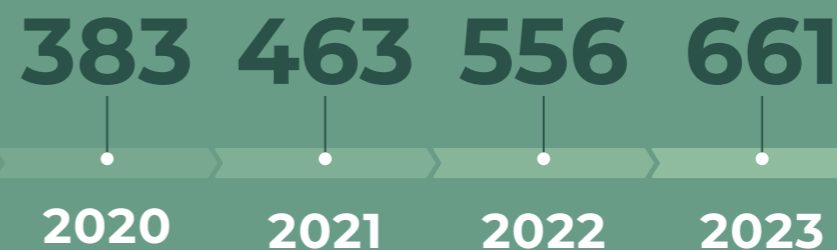
5,7 M€ en 2023

La répartition du chiffre d'affaires 2023 en fonction des filiales en pourcentage :

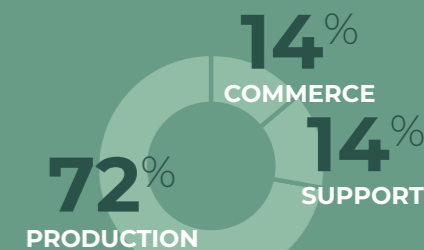


LES CHIFFRES EXTRA-FINANCIERS

L'évolution des effectifs d'ALTYN



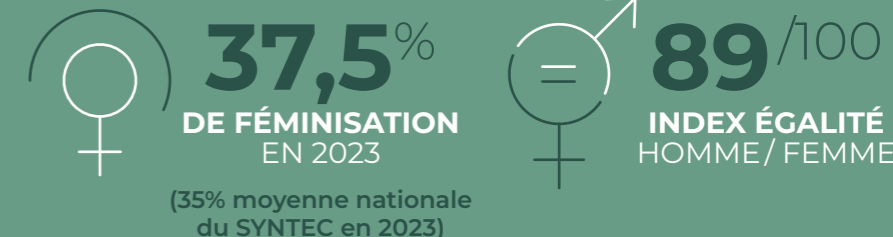
La répartition des fonctions



La formation



Un engagement pour la mixité



L'insertion sociale dans les projets



La promotion de la diversité dans nos recrutements



L'accompagnement des stagiaires et alternants

30 STAGIAIRES EN 2023

50 ALTERNANTS EN 2023

58% DES ÉTUDIANTS EN FIN D'ÉTUDES ONT ÉTÉ EMBAUCHÉS DANS LE GROUPE



CONTACT & ADRESSE

**26 Boulevard Vincent Gâche
44200 NANTES**

02 40 74 24 81
contact@altyn-groupe.com



Crédits Photos : iStock, Unsplash.

altyn-groupe.com